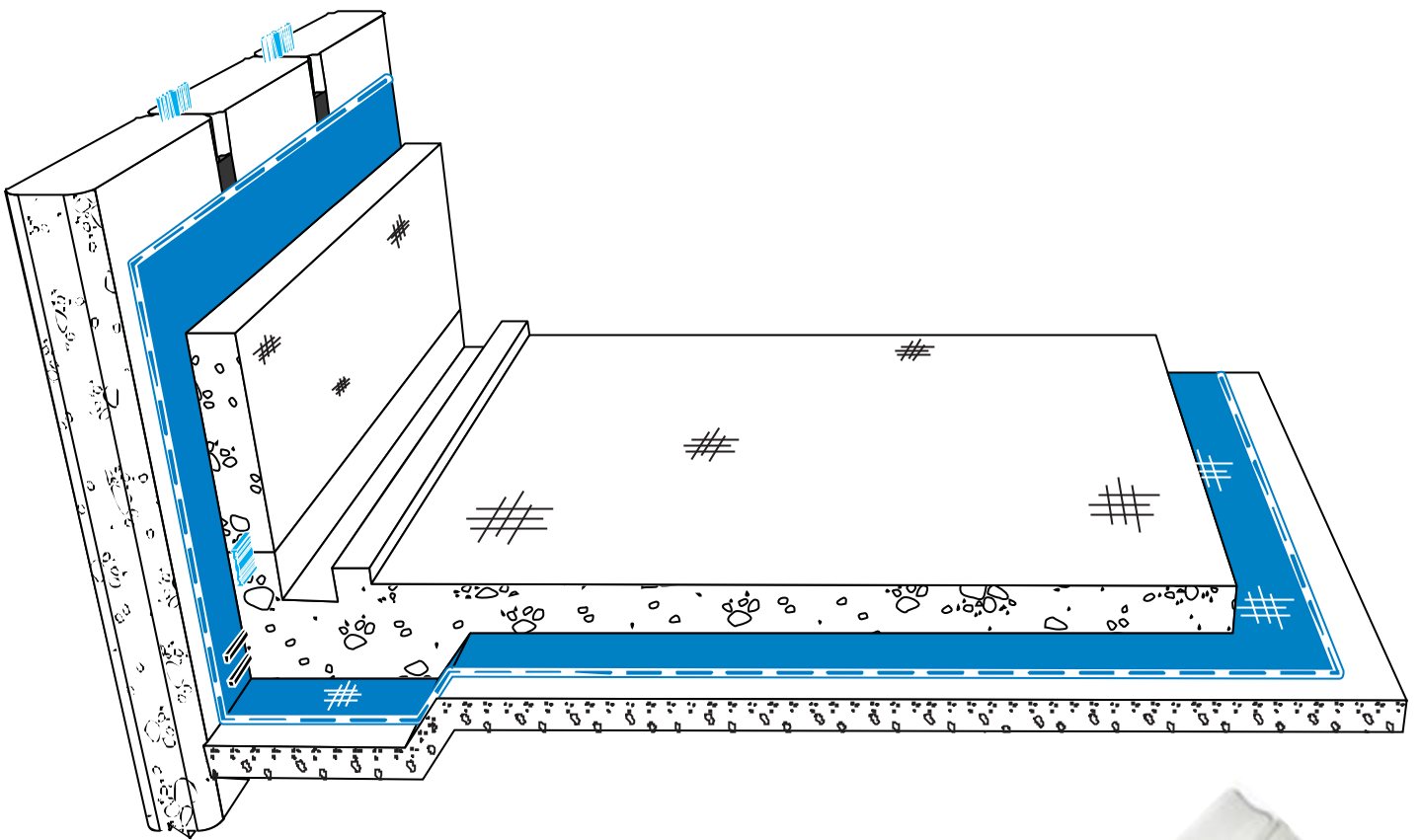




Since 1999

Maxseal Super

CHỐNG THẤM TINH THỂ, THẤM THẤU VÀO BÊ TÔNG
CRYSTALLINE WATERPROOFING SLURRY



INTRODUCTION

DRIZORO, S.A.U. was established in 1977. Beginning its activity as a manufacturer of chemical products for the construction industry, it focused on supplying specialty mortars designed for waterproofing, concrete repair, flooring and decorative finishes.

Our Headquarters and Production Plant is based in Torrejon de Ardoz (Madrid), Spain. This is also the base for our Research and Development, Laboratory, Technical, Sales, Marketing and Administration.

DRIZORO S.A.U. has an International Division, providing a permanent contact and Technical assistance to our customers in more than thirty countries.

Our commitment to continually improving our products and processes, incorporating the latest technologies, led us to establish an Integral Quality and Environmental System, based on ISO 9001:2000 and ISO 14001:2004. These standards give DRIZORO S.A.U. the professional approach required to meet the challenges of today and those in the future.

Our projected achievements, but in permanent evolution and modernisation, have allowed us the better development of national and international markets by implanting the DRIZORO Products.

GIỚI THIỆU

DRIZORO, S.A.U. được thành lập vào năm 1977. Bắt đầu hoạt động như là một nhà sản xuất các sản phẩm hóa chất cho ngành xây dựng, công ty tập trung vào cung cấp vữa chuyên thiết kế chống thấm, sửa chữa bê tông, sàn và kết thúc trang trí.

Nhà máy Trụ sở chính và sản xuất của chúng tôi có trụ sở tại Torrejon de Ardoz (Madrid), Tây Ban Nha. Đây cũng là cơ sở cho việc nghiên cứu và phát triển của chúng tôi, phòng thí nghiệm, kỹ thuật, Bán hàng, Marketing và Quản trị.

DRIZORO SAU có một bộ phận hỗ trợ quốc tế, cung cấp một số liên lạc thường xuyên và hỗ trợ kỹ thuật cho khách hàng của chúng tôi trong hơn ba mươi quốc gia.

Chúng tôi cam kết liên tục cải tiến sản phẩm và quy trình, kết hợp các công nghệ mới nhất, thiết lập một chất lượng tích hợp và hệ thống môi trường, dựa trên tiêu chuẩn ISO 9001: 2000 và ISO 14001: 2004. Những tiêu chuẩn cho DRIZORO S.A.U. các phương pháp chuyên nghiệp cần thiết để đáp ứng những thách thức của ngày hôm nay và những người trong tương lai.

Chúng tôi dự kiến các hành động, nhưng trong quá trình liên tục lâu dài và hiện đại hóa, đã cho phép chúng tôi phát triển tốt hơn về thị trường trong nước và quốc tế bằng cách cấy các Sản phẩm DRIZORO.

Maxseal Super

CHẤT CHÌ THAN TINH THỂ, ĐA NĂNG, THẨM THẤU VÀO BÊ TÔNG, BỀN VĨNH VIỄN.



DESCRIPTION

MAXSEAL[®] SUPER is a special waterproofing coating made of a mixture of cements, carefully controlled aggregates and special organic and inorganic additives. Its special formula improves the osmotic effect of the application allowing the penetration in the concrete through its capillary system. The product crystallises inside sealing, waterproofing and protecting the concrete structure. It has been designed to be applied on fresh or set concrete, pre-cast concrete, concrete blocks or cement plasters but is also suitable for applications in bricks and masonry.

APPLICATION FIELDS

1. Waterproofing and coating drinking water tanks.
2. As a waterproof coating for exterior and walls.
3. Basements and below-grade structures subjected to positive or negative water pressure.
4. Waterproofing and protection of concrete foundations, retaining walls and foundation slabs.
5. As a waterproof coating for concrete blocks and prefabricated panels.
6. As a decorative, waterproof finish for silos and cooling towers in thermal plants.
7. Repairing and waterproofing irrigation channels.
8. As a coating to waterproof dams and retaining walls.
9. To protect and waterproof concrete in water treatment plants.
10. Waterproofing tunnels and shafts.
11. Waterproofing swimming pools, lift pit, septic tank,...

ADVANTAGES

1. Suitable for use in contact with drinking water.
2. The penetration inside concrete provides internal sealing & protective effect.
It seals cracks up to 0,4mm.
3. 100% waterproof coating, even in permanent immersion applications subjected to high pressures.
4. For indoor applications, especially basements, the coating resists hydrostatic pressure from groundwater.
5. Can be applied on dampened surfaces, being easy to use free of future maintenance costs.
6. Resists the corrosive effects of salt water and atmospheric pollution.
7. Longer lasting than paints and other coatings.
8. Once it sets, can be painted over. It can also be covered with ceramic tiles as in swimming pools or decorative outdoor murals.
9. Allows the substrate the water vapour diffusion.

APPLICATION INSTRUCTIONS

SURFACE PREPARATION:

The surface to be coated must be solid and clean, free of all traces of paints, coatings, efflorescence, loose particles, grease, oil, demoulding agents, dust, gypsum plaster, etc. Remove by water pressure cleaning, sand blasting or other suitable mechanical method.

All cracks must be at least 15 mm deep and must be sealed with **MAXREST** if there is no water or with **MAXPLUG** if there is water penetration. All non-structural surface iron must be cut to a depth of 2 cm and then patched with **MAXREST** or **MAXPLUG**.

Wash and saturate the surface with water before applying the coating but check that there are no puddles or free-standing water remaining.

MIXING INSTRUCTIONS:

Mix just with water between 6 and 7 litres per each 25 kg bag, either manually or preferably by slow speed drill (400 – 600 rpm) or square stick. Applications made at high temperatures or sprayed, the water ratio can be increased slightly.

Saturate the substrate to be waterproofed prior to application of **MAXSEAL SUPER**.

APPLICATION BY BRUSH:

Mix just with water between 6 and 7 litres per each 25 kg bag, either manually or preferably by slow speed drill (400 – 600 rpm). Applications made at high temperatures or sprayed, the water ratio can be increased slightly.

For standard applications, **MAXSEAL[®] SUPER** can be applied with a fibre type brush or broom such as our **MAXBRUSH** or **MAXBROOM**. Apply a thick layer to form a continuous and uniform coating; do not spread as if it were paint, apply only in one direction, the second coat should be spread in the opposite direction.

Consumption is between 0,6 - 0,75 kg/m² per coat, for a total consumption of about 1,2 - 1,5 kg/m².

Waiting time between coats is from 2 – 8 hours minimum to 24 hours maximum. It can be also sprayed by means of a shotcreting equipment. For applications made by spray which will be later subjected to water pressure, and in order to ensure a complete coverage of the surface, it is recommended to slide the broom over the material which has just been sprayed.

APPLICATION BY DUSTING AND POWER TROWEL:

For this case, the application is performed on the fresh concrete, after levelling, and has enough strength to be walked over, but still fresh enough to dampen the surface when trowelled. The product is spread in powder form as supplied at a ratio of 1,2 - 1,5 kg/ m², endeavouring to achieve a complete and uniform coverage. Immediately after the surface is hosed down to prevent the superficial drying of the slab and to make the power trowelling smoother. The trowelling will provide a monolithic waterproof layer, which can be slightly dampened during this operation to improve the penetration and to prevent an excessively quick drying, which would prevent the proper hydration of **MAXSEAL[®] SUPER**. Singular spots such as columns, penetrating pipes, corners, concrete joints, and expansion joints should be treated and sealed accordingly.

MAXSEAL[®] SUPER can also be dusted on the lean concrete and the steel reinforcements. This procedure will not only protect the reinforcement itself but will prevent the rising dampness into the foundation slab. The lean concrete should be dampened until saturation and **MAXSEAL[®] SUPER** will be dusted using between 1,5 to 2,5 kg/m². The concrete of the foundation slab can be poured from 1 - 24 hours, once **MAXSEAL[®] SUPER** has hardened and adhered to the lean concrete, endeavouring not to damage the previous application.

APPLICATION CONDITIONS:

The ideal working temperature is 15° - 40°C. For summer or hot temperatures, wet the surface with plenty of water. You can water the surface even after **MAXSEAL[®] SUPER** has been applied if it is noticed that the drying process is too fast. Do not apply when temperature is below 5°C or if such temperatures are expected within 24 hours of application. Do not apply on frozen or frosted surfaces. Do not apply on outdoor surfaces if rain is expected within 24 hours after application.

CLEANING:

Tools and equipment must be cleaned with water immediately after use. Once **MAXSEAL[®] SUPER** hardens, only product can be removed by mechanical methods.

CONSUMPTION

Estimated consumption applied by brush, roller or broom is between 0,6 - 0,75 kg/m² per coat, for a total consumption of about 1,2 - 1,5 kg/m² in two coats. Estimated consumption applied spray machine is 1,5 kg / m² / per coat. Porous surfaces, substrate conditions and application method can vary these estimated consumption.

Applied by dusting on fresh concrete, estimated consumption is about 1,2 - 1,5 kg/m².

Congested reinforced slabs can increase consumption up to 20 - 25 %.

A preliminary test on-site will determine consumption exactly.

PACKAGING AND COLORS

MAXSEAL[®] SUPER is supplied in 25 kg bags and drums. It is available in grey, pearl grey & white colour.

STORAGE

Twelve months in bags and eighteen months in drums respectively, in its original unopened packaging, in a dry covered place protected from damp and frost, with temperatures above 5 °C.

SAFETY AND HEALTH

MAXSEAL[®] SUPER is an abrasive compound, so protective rubber gloves and safety goggles must be used to prepare the mixture and apply it. In case of skin contact, wash affected areas with water & soap. In case of eye contact, rinse thoroughly with clean water, but do not rub. If irritation persists, seek medical attention.

For further information, Safety Data Sheet of **MAXSEAL[®] SUPER** is available by request.

Disposal of the product and its empty packaging must be done by and according to official regulations.

TECHNICAL DATA

Appearance	Grey or white powder
Maximum aggregate size (mm)	0,63
Powder density (gr/ cm ³)	1,150 ± 0.050
Mixing water (% of weight prod.)	26 ± 2
Pot life after mixing (approx. minutes, 20 °C)	30
Compressive strength (MPa)	> 40
Flexural strength (MPa)	> 8
Waterproofing pressure (ATM)	> 10
Adhesion on concrete (MPa)	> 2
Suitability for contact with drinking water (According to British Standard 6920 and RD 140/2003)	Approved

GUARANTEE

The information contained in this leaflet is based on our experience and technical knowledge, obtained through laboratory testing and from bibliographic material. **DRIZORO[®], S.A.** reserves the right to introduce changes without prior notice. Any use of this data beyond the purposes expressly specified in the leaflet will not be the Company's responsibility unless authorised by us. We shall not accept responsibility exceeding the value of the purchased product. The data shown on consumptions, measurement and yields are for guidance only and based on our experience. These data are subject to variation due to the specific atmospheric and jobsite conditions so reasonable variations from the data may be experienced. In order to know the real data, a test on the jobsite must be done, and it will be carried out under the client responsibility. We shall not accept responsibility exceeding the value of the purchased product. For any other doubt, consult our Technical Department. This version of bulletin replaces the previous one.



DRIZORO, S.A.

*C/ Primavera 50-52 Parque Industrial Las Monjas
28850 TORREJON DE ARDOZ – MADRID (SPAIN)
Tel. 91 676 66 76 - 91 677 51 75 Fax. 91 675 78 13
e-mail: into@drizoro.com Web site: drizoro.com*



CHỐNG THẤM GÓC XI MĂNG TINH THỂ THÂM THẤU VÀO KẾT CẤU BÊ TÔNG

MÔ TẢ

MAXSEAL[®] SUPER là một lớp chống thấm góc xi măng với phụ gia đặc biệt, tác động thấm thấu vào bê tông qua hệ thống mao mạch, Chống thấm và bảo vệ cấu trúc bê tông.
Sản phẩm được thiết kế áp dụng cho bê tông tươi, bê tông đã hình thành, bê tông đúc sẵn, tường gạch, gạch bê tông, vữa tô,...

HẠNG MỤC CHỐNG THẤM

1. Hồ nước uống.
2. Tường đứng, tường lộ thiên.
3. Chống thấm thuận & nghịch cho cấu trúc ngầm, tầng hầm.
4. Chống thấm và bảo vệ móng bê tông, kết cấu ngầm, tường chắn đất và đáy hầm.
5. Gạch bê tông nhẹ, bê tông đúc sẵn.
6. Chống thấm và trang trí cho silo, tháp nước, tháp giải nhiệt.
7. Chống thấm, sửa chữa cho kênh dẫn nước bê tông.
8. Tường chắn đất của đập nước.
9. Chống thấm & bảo vệ lớp bê tông trong bể nước, nhà máy xử lý nước,...
10. Đường hầm chịu tác dụng của áp lực nước cao.
11. Hồ bơi, hồ thang máy, bể xử lý nước thải,...

ƯU ĐIỂM

1. Thích hợp để thi công cho hồ nước uống.
2. Chống thấm trong lòng bê tông, bảo vệ bê tông. Tự hàn vết nứt lên đến 0,4mm.
3. 100% bề mặt chống thấm nước, trong điều kiện có áp lực nước cao, ngập nước hoàn toàn.
4. Đối với các ứng dụng trong nhà, đặc biệt là tầng hầm, lớp chống thấm có thể chống áp lực thủy tĩnh từ nước ngầm rất cao.
5. Dễ sử dụng, có thể thi công trên bề mặt ẩm, chi phí bảo trì rất thấp.
6. Có khả năng kháng nước biển, hóa chất & không ô nhiễm môi trường.
7. Bền vững suốt đời, hơn tất cả các loại sơn và lớp phủ khác.
8. Sau khi thi công, có thể sơn lên, dán gạch lên lớp chống thấm như trong bể bơi.
9. Cho phép bề mặt khuếch tán hơi nước.

HƯỚNG DẪN THI CÔNG

CHUẨN BỊ MẶT BẰNG:

Dùng máy xịt nước áp lực cao, máy phun cát, cọ, đục, bàn chải,... vệ sinh bề mặt cần thi công chống thấm. Bề mặt được vệ sinh phải sạch sẽ, rắn chắc, không bám sơn, dầu, hóa chất,...

Các khu vực rò rỉ nước, lỗ tỳ, bê tông rỗ & khe nứt phải được xử lý khô nước bằng các vật liệu chuyên dụng: **MAXPLUG**, **MAXREST**, vữa không co ngót hoặc vật liệu tương đương.

Tất cả các vết nứt phải cắt, đục rộng ra 20mm, sâu 15mm trám trét lại bằng vữa không co ngót & vật liệu chuyên dụng **MAXREST** hoặc **MAXPLUG** hoặc tương đương.

Bề mặt chống thấm phải vệ sinh lại lần cuối, phun, quét nước tạo ẩm,... và không đọng nước sau đó tiến hành thi công chống thấm

PHA TRỘN VẬT TƯ:

Đổ 6 - 7 lít nước vào thùng rỗng, sau đó đổ từ từ 25kg **MAXSEAL SUPER**, dùng máy trộn tốc độ chậm (400 - 600 vòng/phút) hoặc gậy vuông trộn cho đến khi hỗn hợp đồng nhất, không vón cục. Thi công trong điều kiện nhiệt độ cao, dưới nắng nóng có thể pha trộn thêm nước sạch.

Tạo ẩm bề mặt cần thi công chống thấm, không để nước đọng trên bề mặt.

THI CÔNG BẰNG CỌ: Thi công 2 lớp với định mức @ 0,6 - 0,75 kg / m² / 1 lớp.

THI CÔNG BẰNG MÁY PHUN (Diện tích trên 500m²): Phun 1 lần với định mức @ 1,2 - 1,5 kg / m²

- Phun trên bề mặt bê tông kết cấu, tường bê tông, bê tông lót chưa gia công cốt thép.
- Thi công trên bề mặt bê tông lót đã gia công cốt thép trước khi đổ bê tông kết cấu (Quy trình này không chỉ bảo vệ cốt thép mà còn đẩy nhanh tiến độ thi công), bê tông có thể được đổ trực tiếp lên lớp chống thấm trong vòng 1 - 24 giờ.

THI CÔNG BẰNG CÁCH RẢI BỘT KHÔ: Định mức @ 1,2 - 1,5 kg / m²

- Thi công trực tiếp vừa ninh kết đủ cứng để đi bộ trên đó. Xoa nền sẽ làm cho lớp chống thấm liền khối, tạo ẩm khi cần trong suốt thời gian xoa nền để tăng khả năng thẩm thấu và để ngăn cản sự khô nhanh của bê tông.
- Thi công trên bê tông lót đã gia công cốt thép trước khi đổ bê tông kết cấu, rải lớp **MAXSEAL[®] SUPER** lên bề mặt bê tông lót, cố gắng rải đều toàn bộ bề mặt. Bê tông có thể được đổ trực tiếp lên lớp chống thấm trong 1 - 24 giờ.

Các chi tiết như cột, các ống xuyên, các góc, các mối nối bê tông, khe co giãn sẽ được xử lý riêng.

ĐIỀU KIỆN THI CÔNG:

Nhiệt độ lý tưởng là 15^o - 40^oC. Vào mùa hè hoặc nhiệt độ nóng, khi thi công nên làm ẩm ướt bề mặt với nhiều nước, có thể tạo ẩm bề mặt thậm chí sau khi **MAXSEAL[®] SUPER** đã được thi công.

Không thi công khi nhiệt độ dưới 5^oC, hoặc nếu nhiệt độ phù hợp nên thi công trong vòng 24 giờ. Không thi công trên bề mặt đóng băng, không thi công dưới trời mưa.

VỆ SINH:

Dụng cụ và thiết bị thi công phải được làm sạch bằng nước ngay sau khi thi công xong.

Vật liệu **MAXSEAL[®] SUPER** khi đóng rắn lại nên làm sạch bằng máy.

ĐỊNH MỨC

Định mức trung bình khi thi công bằng cọ, hoặc bàn chải, chổi : 0,6 - 0,75 kg/m² cho mỗi lớp, định mức toàn bộ trong khoảng 1,2 - 1,5 kg/m² cho hai lớp.

Định mức trung bình khi thi công bằng máy phun: 1,2 - 1,5 kg / m² / lần phun.

Trong điều kiện bề mặt có lỗ nhỏ li ti, tùy vào phương pháp thi công mà định mức có thể thay đổi.

Định mức trung bình khi thi công bằng cách rải bột: 1,2 - 1,5 kg/m².

Thi công trong điều kiện mặt bằng nhỏ, chật hẹp, định mức có thể tăng lên đến 20 - 25%.

ĐÓNG GÓI & MÀU SẮC

MAXSEAL[®] SUPER được đóng gói trong thùng 25Kg.
Màu xám, trắng.

LƯU TRỮ

Lưu trữ 18 tháng đối với thùng còn nguyên vẹn.
Lưu trữ nơi khô ráo, thoát mát, nhiệt độ trên 5°C.



AN TOÀN VÀ SỨC KHỎE

MAXSEAL[®] SUPER có tính kiềm, ăn da. Nên đeo găng tay cao su khi pha trộn và thi công.
Khi vật liệu dính vào mắt, nên rửa bằng nước sạch hoặc đến trạm y tế gần nhất.

THÔNG SỐ KỸ THUẬT

Bề ngoài	Bột màu xám hoặc trắng
Kích thước hạt tối đa (mm)	0,63
Mật độ bột (gr/ cm ³)	1,150 ± 0,050
Nước pha trộn (Theo tỉ lệ % của trọng lượng)	26 ± 2
Thời gian bảo quản sau khi trộn(~ phút, 20 °C)	30
Cường độ chịu nén (Mpa)	> 40
Độ bền uốn (Mpa)	> 8
Áp suất chống thấm (ATM)	> 10
Độ kết dính trên bê tông (Mpa)	> 2
Tiếp xúc với nước uống (Theo tiêu chuẩn BS 6920 và RD 140/2003)	Đã được duyệt

BẢO HÀNH

Nội dung trên là dựa vào kiến thức và kinh nghiệm của chúng tôi trong quá trình nghiên cứu, ứng dụng từ phòng thí nghiệm đến thực tế. DRIZORO, S.A. có quyền công bố mà không cần phải báo trước. Dựa vào tài liệu trên để sử dụng sản phẩm không phải là trách nhiệm của chúng tôi. Chúng tôi sẽ không trả chi phí về mua bán và sử dụng sản phẩm. Thông tin trên chỉ để tham khảo, do lường và hướng dẫn theo kinh nghiệm của chúng tôi. Tùy vào điều kiện thi công và nhà thi công, có thể chọn lựa cách thi công phù hợp và trách nhiệm thuộc về người thi công.

Để biết thêm chi tiết, vui lòng liên hệ về phòng kỹ thuật và nhà phân phối gần nhất.



DRIZORO, S.A.

C/ Primavera 50-52 Parque Industrial Las Monjas
28850 TORREJON DE ARDOZ – MADRID (SPAIN)
Tel. 91 676 66 76 - 91 677 51 75 Fax. 91 675 78 13
e-mail: into@drizoro.com Web site: drizoro.com



n° 6003176 / 6003176-MA

HI-WATERJET BLASTER, 350 BARS / MÁY XỊT NƯỚC SIÊU ÁP LỰC, 350 BARS



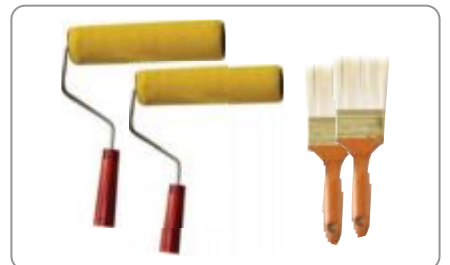
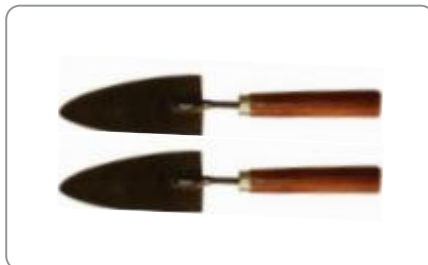
SPRAY MACHINE MAXSEAL[®] SUPER / MÁY PHUN MAXSEAL[®] SUPER



FIRE EXTINGUISHER, GLOVES, SUNGLASSES, SAFETY BELTS / BÌNH CHỮA LỬA, GĂNG TAY, KÍNH BẢO HỘ, DÂY ĐEO AN TOÀN



SCISSORS, HAMMER, CHISEL, ROLLERS, BRUSHES,... / KÉO, Búa, ĐỤC, BAY THÉP, RỤ LÔ, CỌ,...



WATER PUMPS, HOSE, ELECTRICAL CABLE, LIGHT / MÁY BƠM NƯỚC, ỐNG NƯỚC, DÂY CẤP ĐIỆN, ĐÈN CHIẾU SÁNG



MAXSEAL[®] SUPER CRYSTALLINE WATERPROOFING SLURRY / MAXSEAL[®] SUPER CHỐNG THẤM TINH THỂ THẤY THẤU VÀO BÊ TÔNG



SMARTFLEX, REINFORCEMENT MAT, CEMENT, WATER PLUG / SMARTFLEX, LƯỚI GIA CỐ, XI MĂNG, HÓA CHẤT ĐÔNG CỨNG.



PVC WATERSTOP, BENTONITE HYPERSTOP DB / BĂNG CẢN NƯỚC PVC, BĂNG CẢN NƯỚC HYPERSTOP



MIWA[®]-PU, PUMP PU / MIWA[®]-PU, MÁY BƠM PU



PVC WATERSTOP / BĂNG CẢN NƯỚC PVC



I. POOR CONCRETE AREAS / KHU VỰC BÊ TÔNG KÉM CHẤT LƯỢNG

1. Pregnant concrete must be chip off.

Bê tông lồi lõm, phình ra bên ngoài cần phải đục bỏ.

2. Waste material & laitance must be removed all.

Rác thải, xà bần bám dính trên tường cần phải loại bỏ

3. Honey comb concrete, foam & form works must be chip off.

Bê tông rỗ, mouse xốp dọc các mạch ngừng cần phải đục ra.

4. Chip off pregnant & poor concrete.

Đục bỏ bê tông lồi lõm & bê tông nghèo.



II. SURFACE CLEANING BY MACHINE 350 bars / VỆ SINH BỀ MẶT BẰNG MÁY SIÊU ÁP LỰC 350 bars

1. Cleaning of retaining wall.

Vệ sinh tường vây.

2. Cleaning of basement floor.

Vệ sinh sàn tầng hầm.



III. TRENCH & DRAINAGE SYSTEM / MƯƠNG THOÁT NƯỚC TẦNG HẦM

1. DB 2015 Bentonite waterstop installation before emptying drainage ditches.

Lắp đặt Bentonite waterstop DB 2015 trước khi đổ mương thoát nước.

2. Poured concrete, built around the bottom edge of the tunnel barrier.

Đổ bê tông, gờ chắn nước quanh đáy hầm.

3. Installation plate Drain board ditches to carry water from the sump water

Lắp đặt tấm Drain board để dẫn nước từ mương về hố thu.



IV. LEAKAGE TREATMENT / XỬ LÝ THẤM

1. Leakage treatment kingpost.

Xử lý thấm lỗ kingpost.



2. Leakage construction joint on the top of retaining wall must be treated.

Mạch ngừng đầu tường vây & đà bị thấm cần đục ra và xử lý.

3. Leakage construction joint at the bottom of retaining wall & floor.

Mạch ngừng chân tường vây & sàn bị thấm cần đục ra và xử lý.



4. Low pressure leakage repair by fast setting cement & grout.

Xử lý thấm áp lực thấp bằng xi măng đông cứng nhanh & grout.



5. High pressure leakage repair by drainage system.

Xử lý rò rỉ nước bằng cách đặt ống / hệ thống thoát nước.

6. High pressure leakage repair by PU injection

Xử lý rò rỉ nước mạnh bằng cách bơm PU

V. SURFACE CLEANING BEFORE WATERPROOFING / VỆ SINH BỀ MẶT TRƯỚC CHỐNG THẤM.

1. Cleaning by machine 350 bars.

Vệ sinh bề mặt bằng máy xịt nước siêu áp lực 350 bars.



2. Cleaning of retaining wall.

Vệ sinh tường vây.

3. Cleaning of basement floor.

Vệ sinh sàn tầng hầm.



VI. WATERPROOFING / CHỐNG THẤM

1. Mixing material:

MAXSEAL SUPER

Mixing ratio:

01 pail (25kg MAXSEAL SUPER)/
7 litres water. Mix until a slurry
of even consistency is achieved.

Pha trộn vật tư: **MAXSEAL SUPER**
Tỷ lệ pha trộn:

01 thùng (25kg **MAXSEAL SUPER**)/
trộn với 7 lít nước. Đổ nước sạch
vào thùng chứa. Sau đó đổ từ từ
bột **MAXSEAL SUPER** vào. Dùng
máy tốc độ chậm hoặc dùng tay
trộn hỗn hợp **MAXSEAL SUPER**
và nước cho đến khi thành một hỗn
hợp đồng nhất, không bị vón cục.

2. Pre-wetting the surface.

Dùng nước tạo ẩm khu vực cần
phun chống thấm.

3. Application by Brush / Roller / Spraying machine

@ 1.2 - 1.5kg/m²

Thi công bằng Cọ / Ru lô / Máy
phun theo định mức: 1.2 - 1.5kg/m²

4. Maintaining clean water for at

least 24 hours after the
waterproofing layer is complete.

Bảo dưỡng bằng nước sạch tối
thiểu 24 giờ sau khi lớp chống
thấm hoàn tất.

5. Decorative molding wall drainage ditch around the basement, paint & paint stucco decoration.

Xây tường trang trí trên gờ
mương thoát nước quanh tầng
hầm, tô vữa & sơn trang trí.

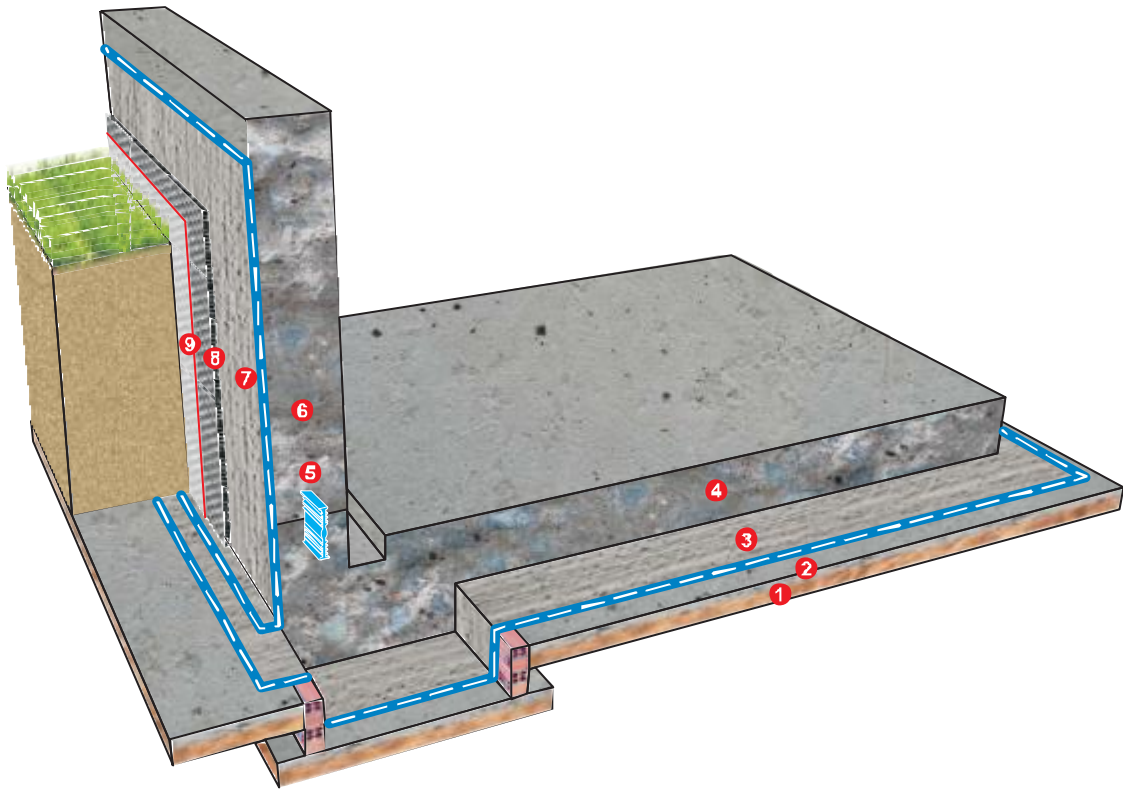
6. Finishing waterproofing.

Hoàn thiện chống thấm.









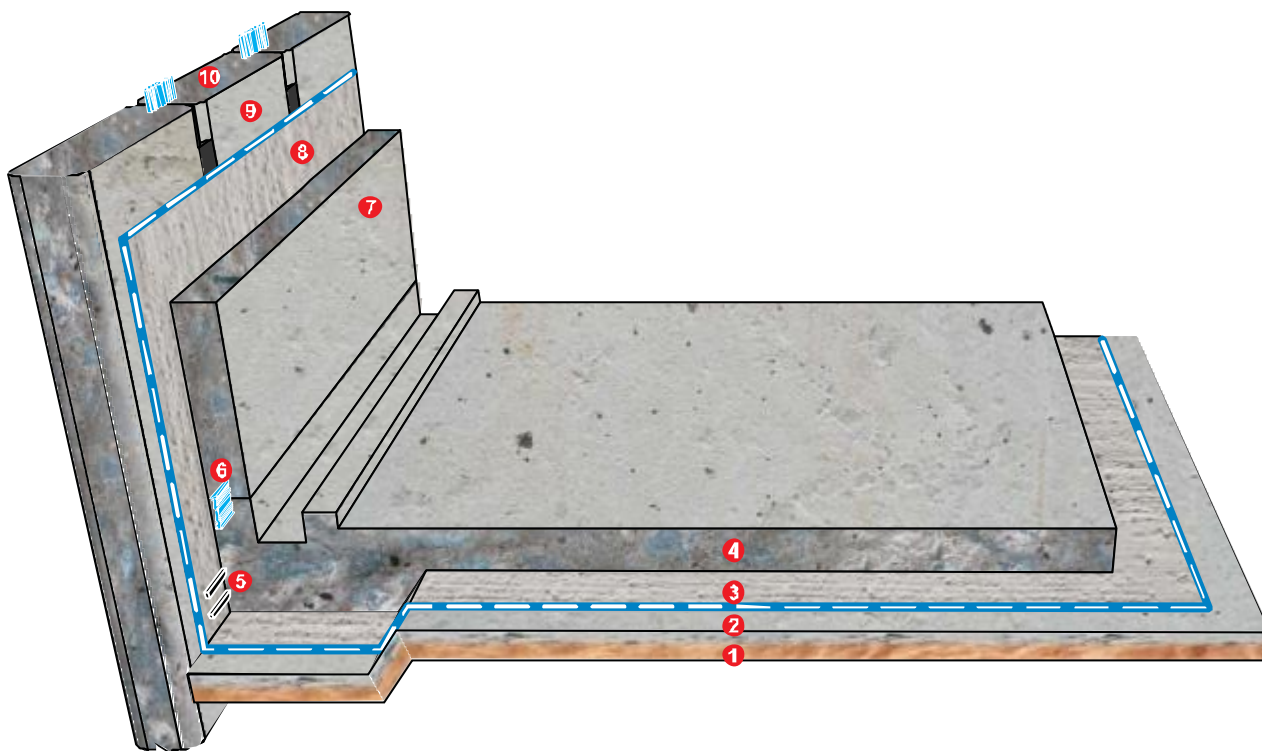
WATERPROOFING TO FLOOR & WALL

1. Compacted soil or sand or rock
2. 50 ~ 100 mm lean concrete
3. Waterproofing system: **MAXSEAL[®] SUPER**
4. R.C. Floor slab.
5. **PVC waterstop** or **Hyperstop** (Option).
6. Retaining wall
7. Waterproofing system : **MAXSEAL[®] SUPER**
8. Optional drain systems (May be not require):
VersiCell[®] or **Delta[®]-MS** or **Delta[®]-NB**
9. Geotextile (for **VersiCell[®]** only)

CHỐNG THẤM CHO SÀN & TƯỜNG

1. Lấp đất hoặc cát đầm chặt
2. Bê tông lót dày từ 50 ~ 100 mm
3. Hệ thống chống thấm: **MAXSEAL[®] SUPER**
4. Sàn bê tông cốt thép
5. (Tùy chọn) **PVC waterstop** / **Hyperstop**
6. Tường chắn đất tầng hầm
7. Hệ thống chống thấm : **MAXSEAL[®] SUPER**
8. Hệ thống b.vệ & thoát nước (Có thể không cần):
VersiCell[®] hoặc **Delta[®]-MS** hoặc **Delta[®]-NB**
9. Vải địa (chỉ dùng cho **VersiCell[®]**)





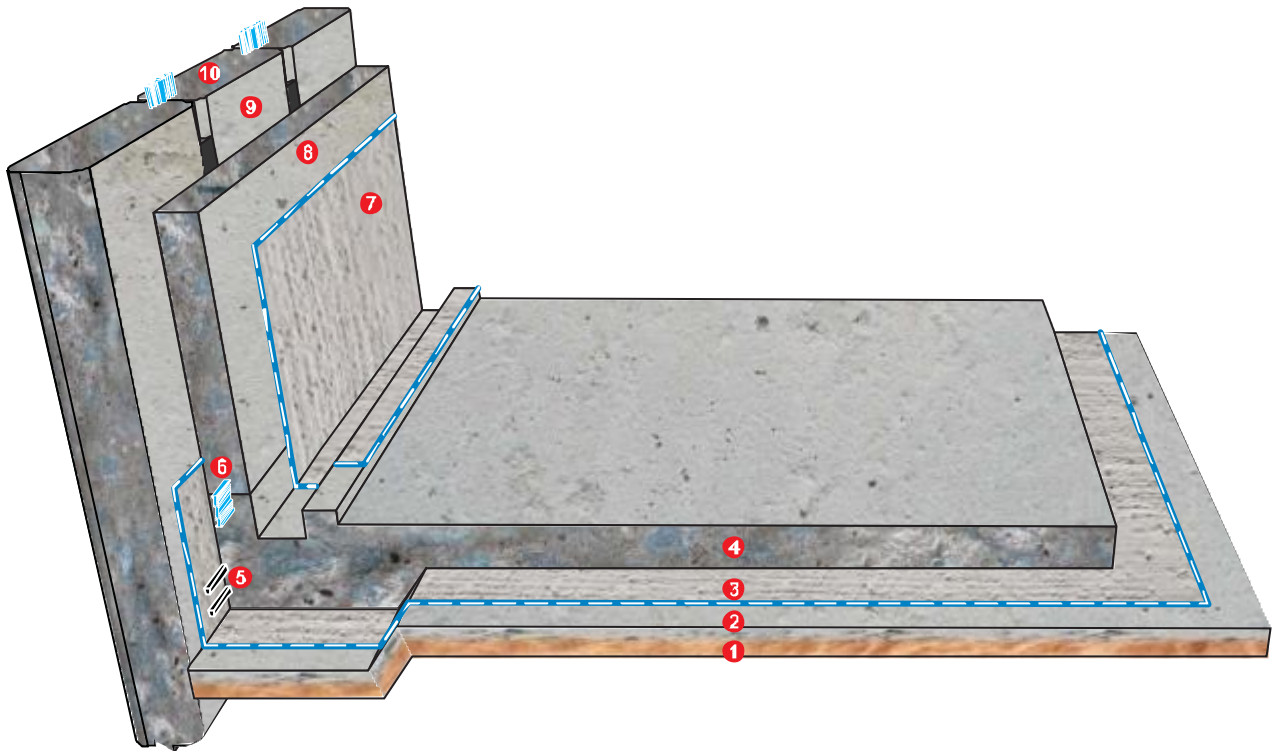
WATERPROOFING TO FLOOR & WALL

1. Compacted soil or sand or rock
2. 50 ~ 100 mm lean concrete
3. Waterproofing system: **MAXSEAL[®] SUPER**
4. R.C. Floor slab.
5. **Bentonite Hyperstop**
6. **PVC waterstop** or **Hyperstop** (Option).
7. Basement wall
8. Waterproofing system: **MAXSEAL[®] SUPER**
9. Retaining wall
10. **PVC waterstop**

CHỐNG THẤM CHO SÀN & TƯỜNG

1. Lấp đất hoặc cát đầm chặt
2. Bê tông lót dày từ 50 ~ 100 mm
3. Hệ chống thấm: **MAXSEAL[®] SUPER**
4. Sàn bê tông cốt thép
5. Bảng chắn nước **Bentonite Hyperstop**
6. (Tùy chọn) **PVC waterstop / Hyperstop**
7. Tường tầng hầm
8. Hệ chống thấm: **MAXSEAL[®] SUPER**
9. Tường chắn đất tầng hầm
10. Bảng chắn nước **PVC waterstop**





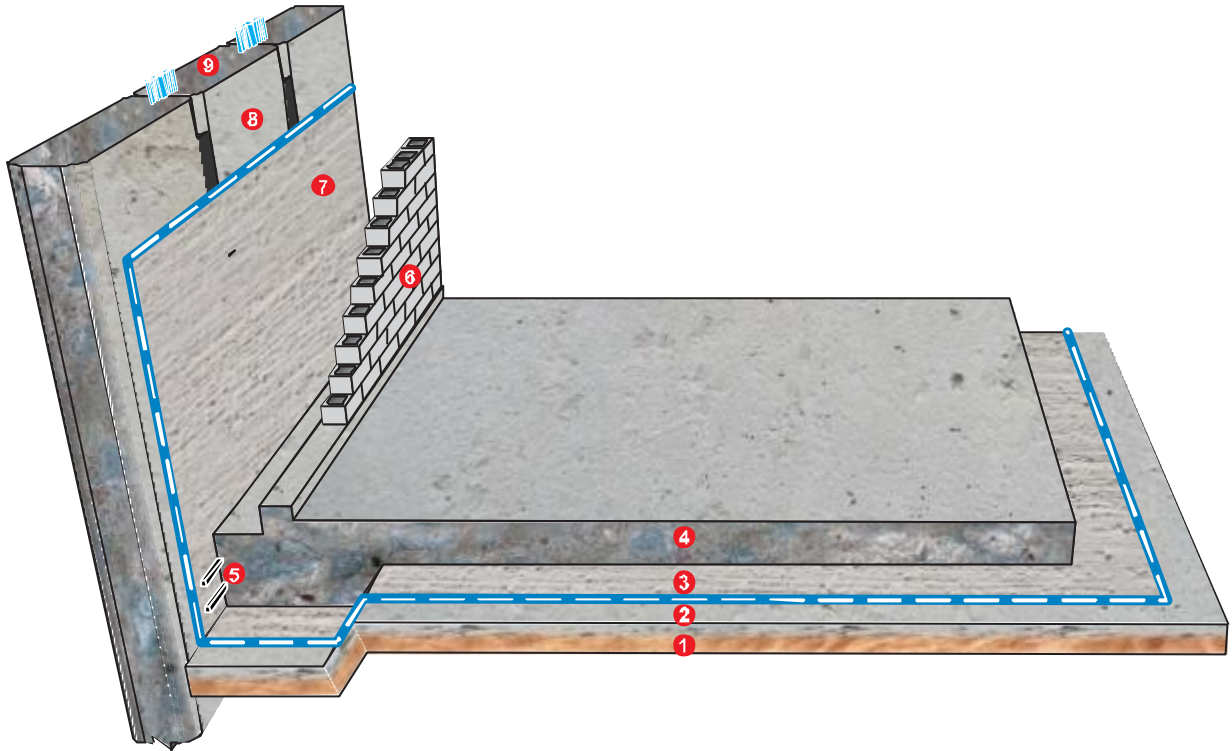
WATERPROOFING TO FLOOR & WALL

1. Compacted soil or sand or rock
2. 50 ~ 100 mm lean concrete
3. Waterproofing system: **MAXSEAL[®] SUPER**
4. R.C. Floor slab.
5. **Bentonite Hyperstop**
6. **PVC waterstop** or **Hyperstop** (Option).
7. Waterproofing system: **MAXSEAL[®] SUPER**
8. Basement wall
9. Retaining wall
10. **PVC waterstop**

CHỐNG THẤM CHO SÀN & TƯỜNG

1. Lấp đất hoặc cát đầm chặt
2. Bê lông lồi dày từ 50 ~ 100 mm
3. Hệ thống chống thấm: **MAXSEAL[®] SUPER**
4. Sàn bê tông cốt thép
5. Bảng cản nước **Bentonite Hyperstop**
6. (Tùy chọn) **PVC waterstop / Hyperstop**
7. Hệ chống thấm: **MAXSEAL[®] SUPER**
8. Tường tầng hầm
9. Tường chắn đất tầng hầm
10. Bảng cản nước **PVC waterstop**





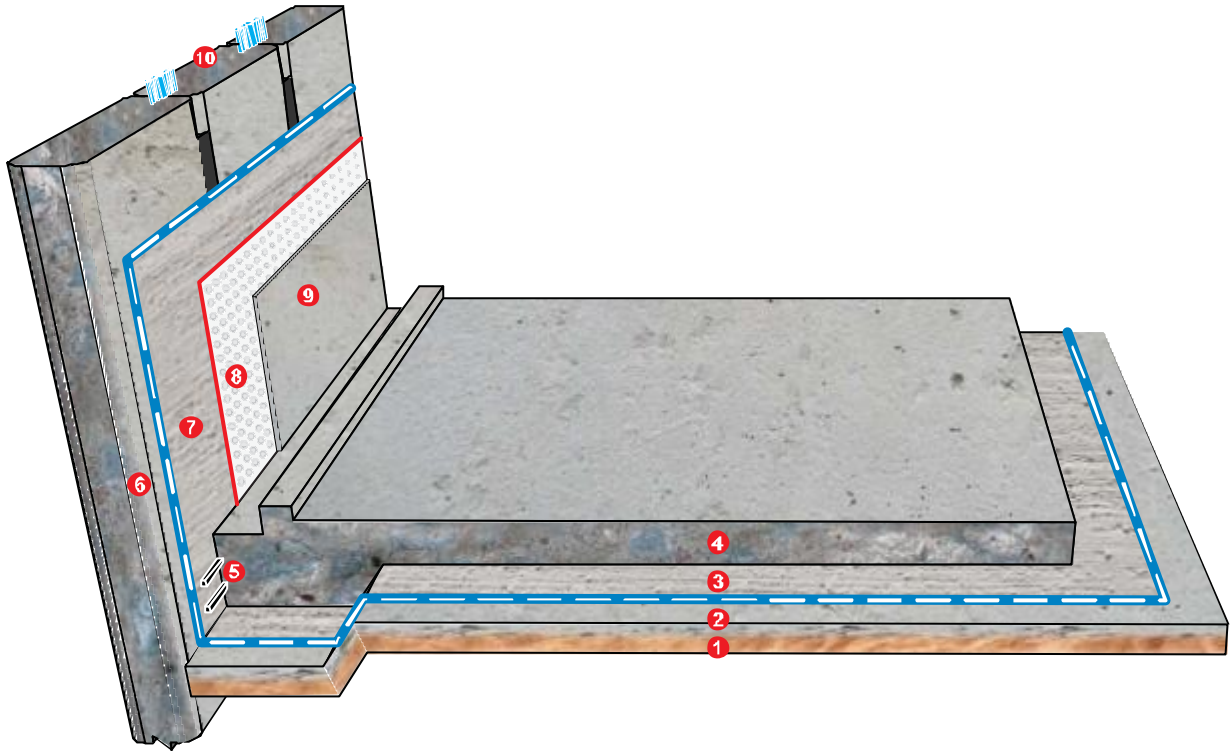
WATERPROOFING TO FLOOR & WALL

1. Compacted soil or sand or rock
2. 50 ~ 100 mm lean concrete
3. Waterproofing system: **MAXSEAL® SUPER**
4. R.C. Floor slab.
5. **Bentonite Hyperstop**
6. Brick wall
7. Waterproofing system : **MAXSEAL® SUPER**
8. Retaining wall
9. **PVC waterstop**

CHỐNG THẤM CHO SÀN & TƯỜNG

1. Lấp đất hoặc cát đầm chặt
2. Bê tông lót dày từ 50 ~ 100 mm
3. Hệ thống chống thấm: **MAXSEAL® SUPER**
4. Sàn bê tông cốt thép
5. Bảng cản nước **Bentonite Hyperstop**
6. Tường gạch
7. Hệ thống chống thấm : **MAXSEAL® SUPER**
8. Tường chắn đất tầng hầm
9. Bảng cản nước **PVC waterstop**





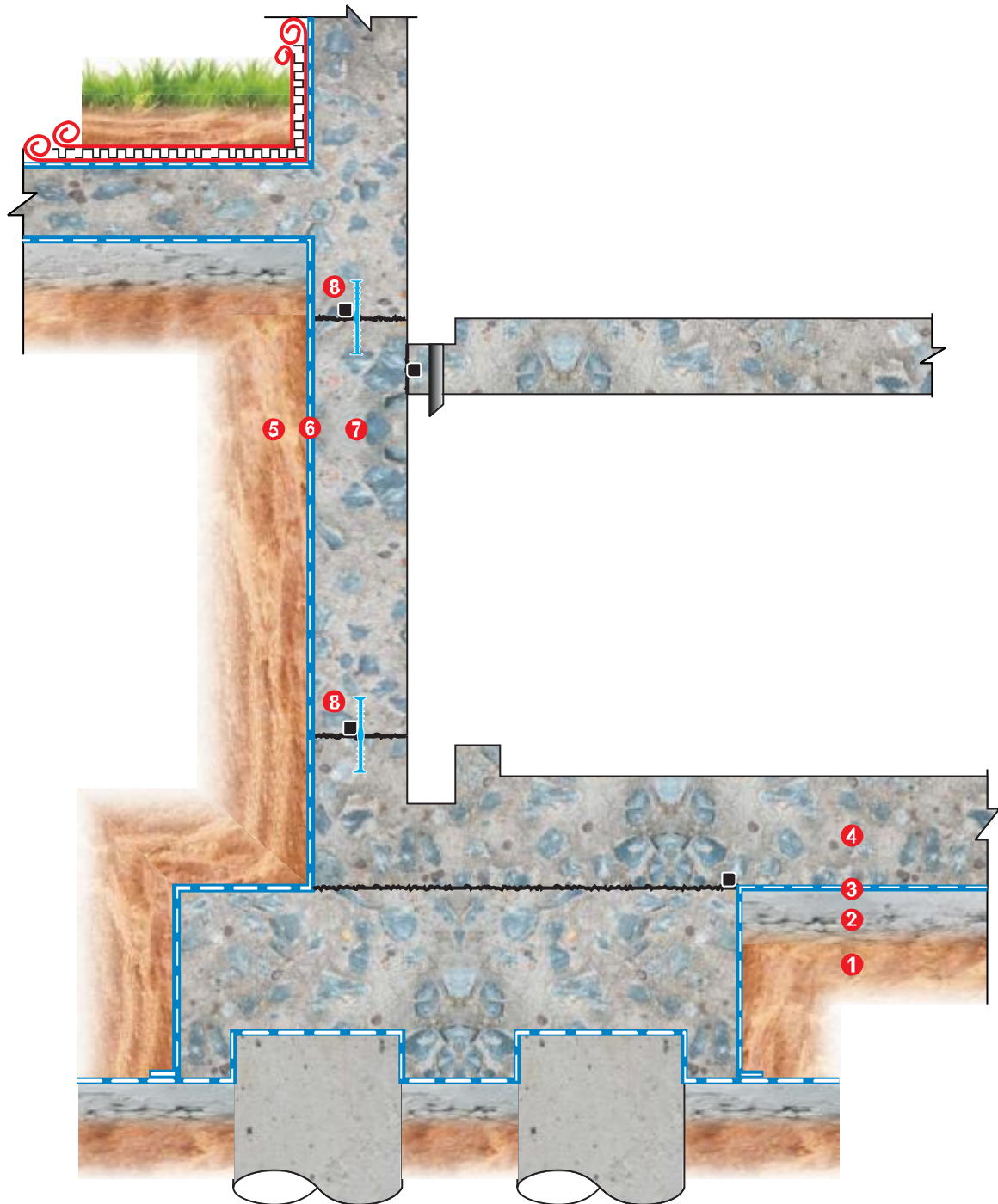
WATERPROOFING TO FLOOR & WALL

1. Compacted soil or sand or rock
2. 50 – 100 mm lean concrete
3. Waterproofing system: **MAXSEAL[®] SUPER**
4. R.C. Floor slab.
5. **Bentonite Hyperstop**
6. Retaining wall
7. Waterproofing system : **MAXSEAL[®] SUPER**
8. Optional drain systems (May be not require): **Delta[®]-MS** or **Delta[®]-NB**
9. Protection screed
10. **PVC waterstop**

CHỐNG THẤM CHO SÀN & TƯỜNG

1. Lấp đất hoặc cát đầm chặt
2. Bê tông lót dày từ 50 – 100 mm
3. Hệ thống chống thấm: **MAXSEAL[®] SUPER**
4. Sàn bê tông cốt thép
5. Băng cản nước **Bentonite Hyperstop**
6. Tường chắn đất tầng hầm
7. Hệ thống chống thấm : **MAXSEAL[®] SUPER**
8. Hệ thống b.vệ & thoát nước (Có thể không cần): **Delta[®]-MS** hoặc **Delta[®]-NB**
9. Vữa bảo vệ
10. Băng cản nước **PVC waterstop**



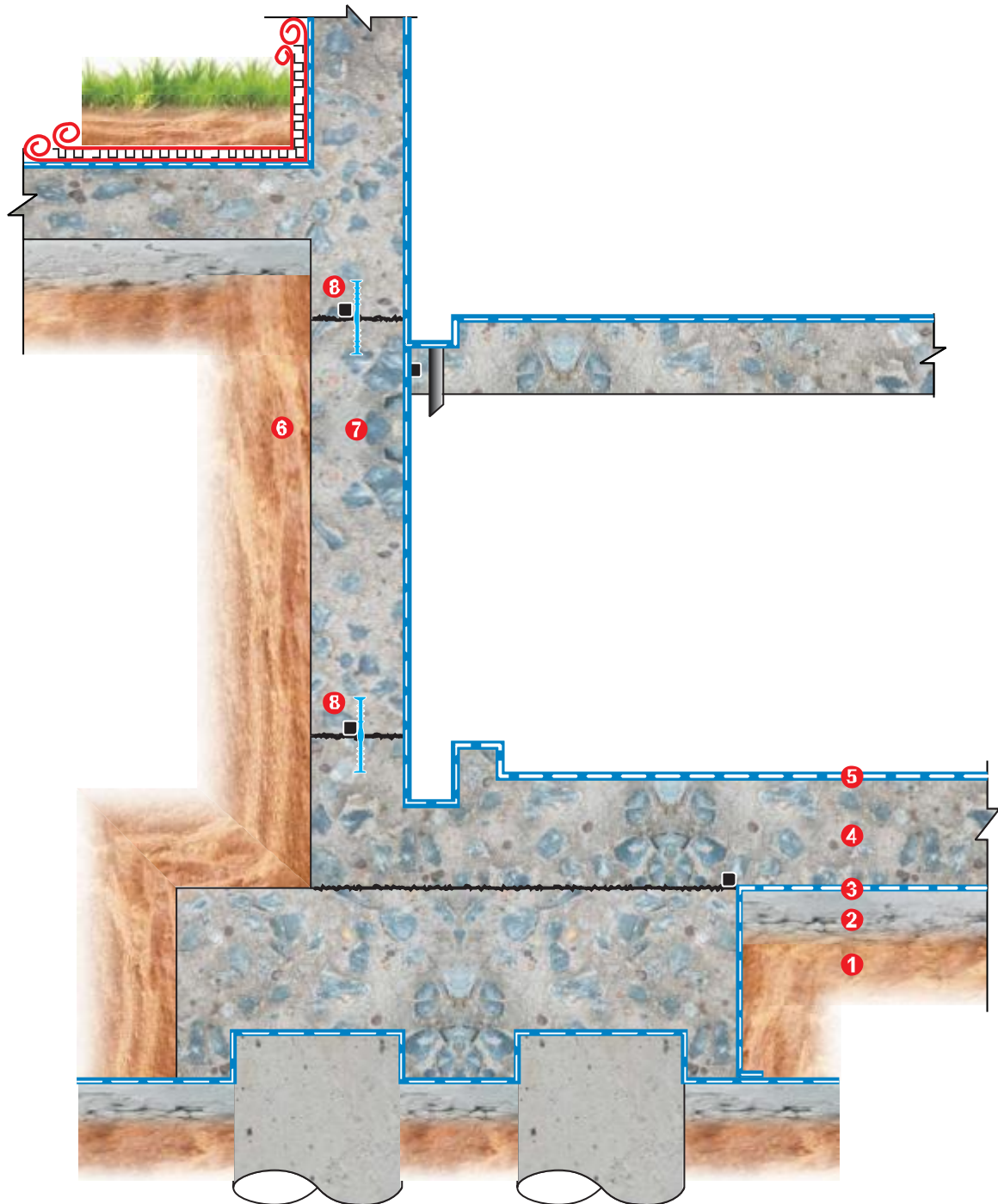


WATERPROOFING TO FLOOR & WALL

1. Compacted soil or sand or rock...
2. 50~100mm lean concrete
3. Waterproofing system: **MAXSEAL[®] SUPER**
4. R.C. Floor slab
5. Back filling & compacted soil or sand
6. Waterproofing system: **MAXSEAL[®] SUPER**
7. R.C retaining wall
8. **Hyperstop / PVC waterstop** (Option).

CHỐNG THẤM CHO SÀN & TƯỜNG

1. Đất hoặc cát đầm chặt hoặc đá...
2. Bê tông lót dày từ 50~100mm
3. Hệ thống chống thấm **MAXSEAL[®] SUPER**
4. Sàn bê tông cốt thép
5. Lấp đất hoặc cát đầm chặt
6. Hệ thống chống thấm **MAXSEAL[®] SUPER**
7. Tường chắn đất bê tông cốt thép
8. (Tùy chọn) **Hyperstop / PVC Waterstop**

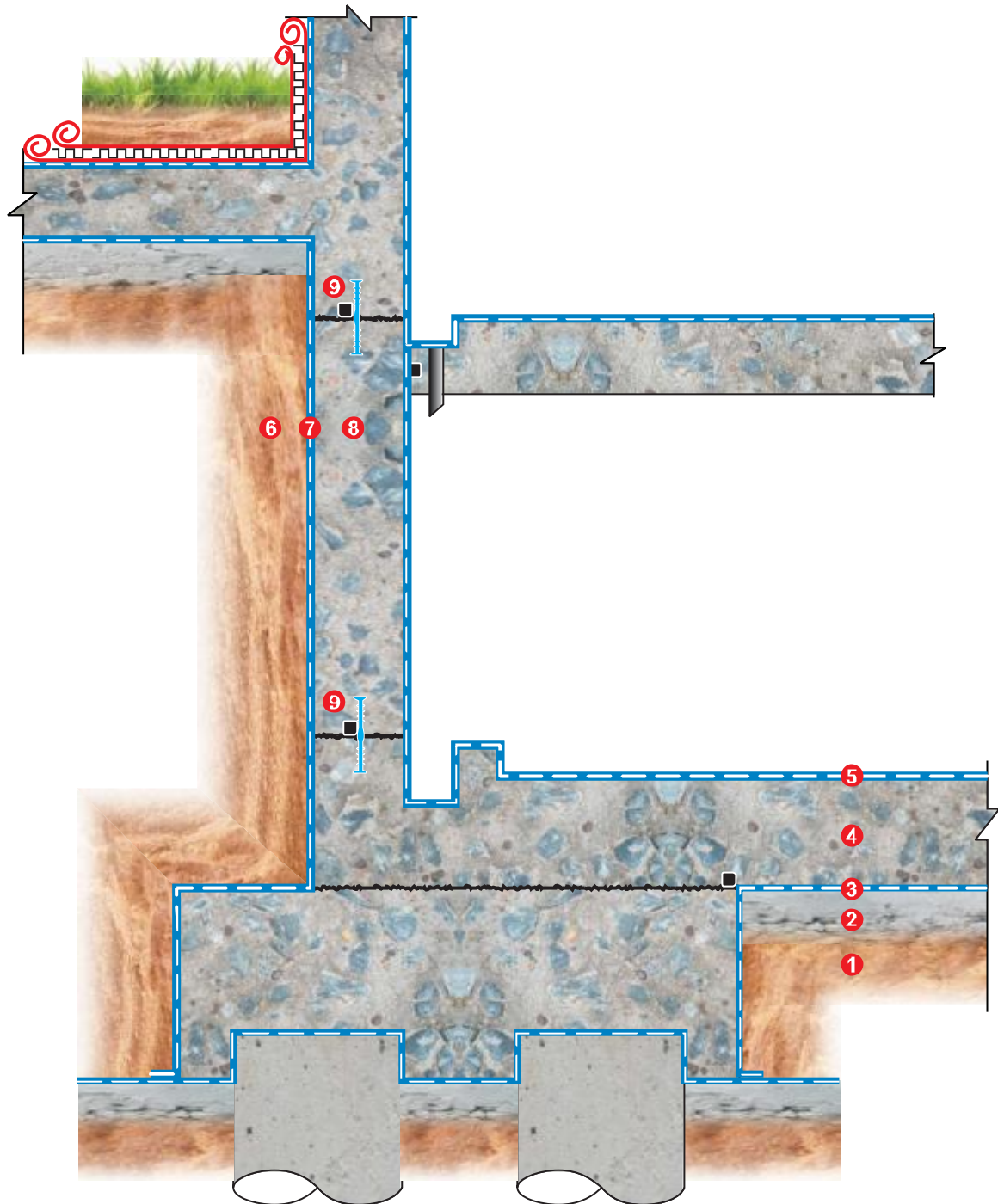


WATERPROOFING TO FLOOR & WALL

1. Compacted soil or sand or rock...
2. 50~100mm lean concrete
3. Waterproofing system: **MAXSEAL[®] SUPER**
4. R.C. Floor slab.
5. Waterproofing system: **MAXSEAL[®] SUPER**
6. Back filling & compacted soil or sand
7. R.C retaining wall
8. **Hyperstop** / **PVC waterstop** (Option).

CHỐNG THẤM CHO SÀN & TƯỜNG

1. Đất hoặc cát đầm chặt hoặc đá...
2. Bê tông lót dày từ 50~100mm
3. Hệ thống chống thấm **MAXSEAL[®] SUPER**
4. Sàn bê tông cốt thép
5. Hệ thống chống thấm **MAXSEAL[®] SUPER**
6. Lấp đất hoặc cát đầm chặt
7. Tường chắn đất bê tông cốt thép
8. (Tùy chọn) **Hyperstop** / **PVC Waterstop**

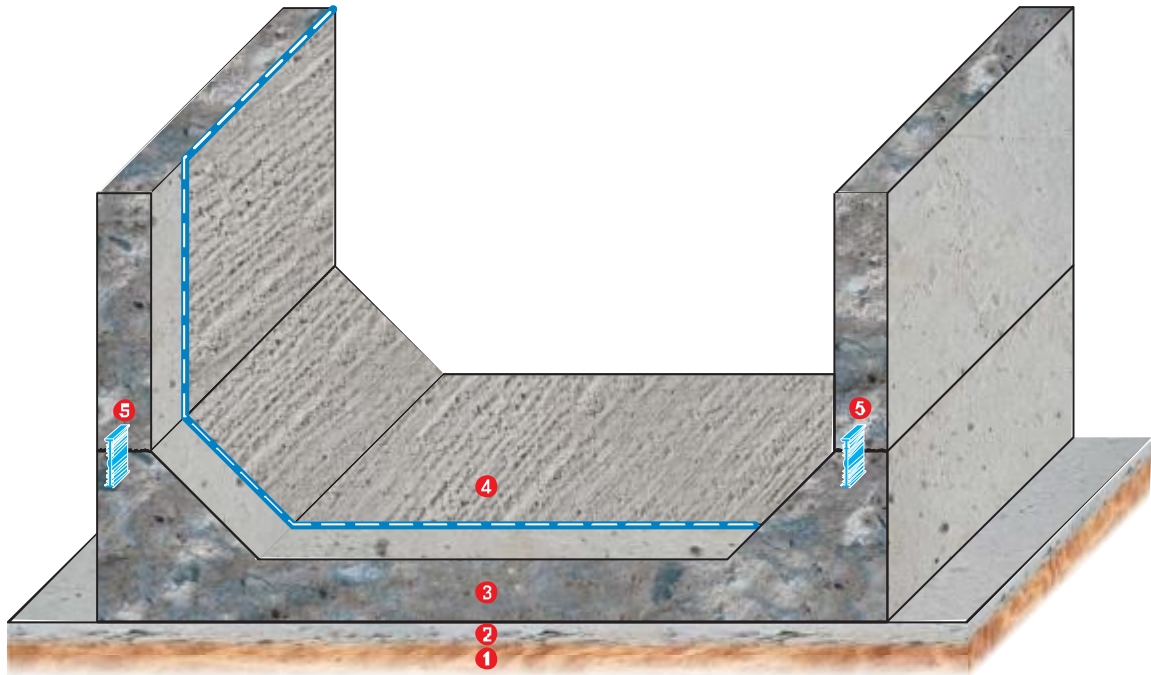


WATERPROOFING TO FLOOR & WALL

1. Compacted soil or sand or rock...
2. 50~100mm lean concrete
3. Waterproofing system: **MAXSEAL® SUPER**
4. R.C. Floor slab.
5. Waterproofing system: **MAXSEAL® SUPER**
6. Back filling & compacted soil or sand
7. Waterproofing system: **MAXSEAL® SUPER**
8. R.C retaining wall
9. **Hyperstop** / **PVC waterstop** (Option).

CHỐNG THẤM CHO SÀN & TƯỜNG

1. Đất hoặc cát đầm chặt hoặc đá...
2. Bê tông lót dày từ 50~100mm
3. Hệ thống chống thấm **MAXSEAL® SUPER**
4. Sàn bê tông cốt thép
5. Hệ thống chống thấm **MAXSEAL® SUPER**
6. Lấp đất hoặc cát đầm chặt
7. Hệ thống chống thấm **MAXSEAL® SUPER**
8. Tường chắn đất bê tông cốt thép
9. (Tùy chọn) **Hyperstop** / **PVC Waterstop**



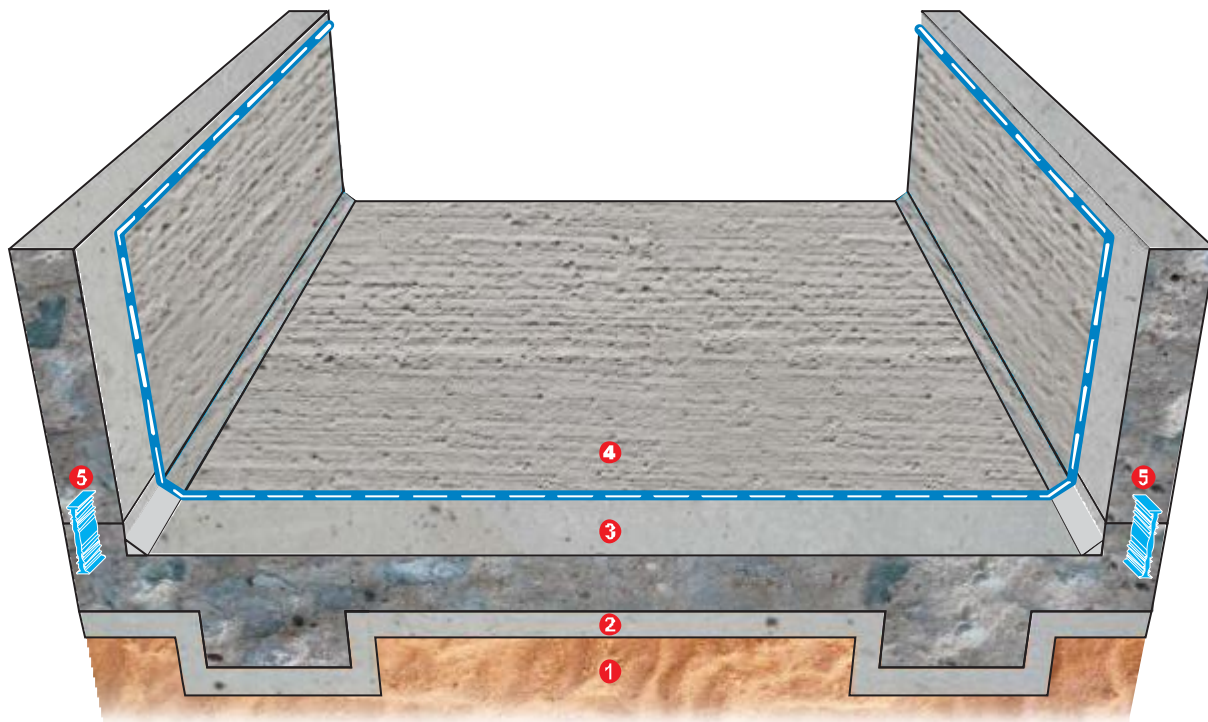
WATERPROOFING TO FLOOR & WALL

1. Compacted soil or sand
2. Blinding (lean) concrete.
3. Basement floor slab.
4. Waterproofing system: **MAXSEAL® SUPER**
5. **PVC waterstop** or **Hyperstop** (Option).

CHỐNG THÂM CHO SÀN & TƯỜNG

1. Đất hoặc cát đầm chặt.
2. Bê tông lót.
3. Sàn bê tông cốt thép.
4. Hệ thống chống thấm: **MAXSEAL® SUPER**
5. (Tùy chọn) **PVC waterstop** / **Hyperstop**.





WATERPROOFING TO FLOOR & WALL

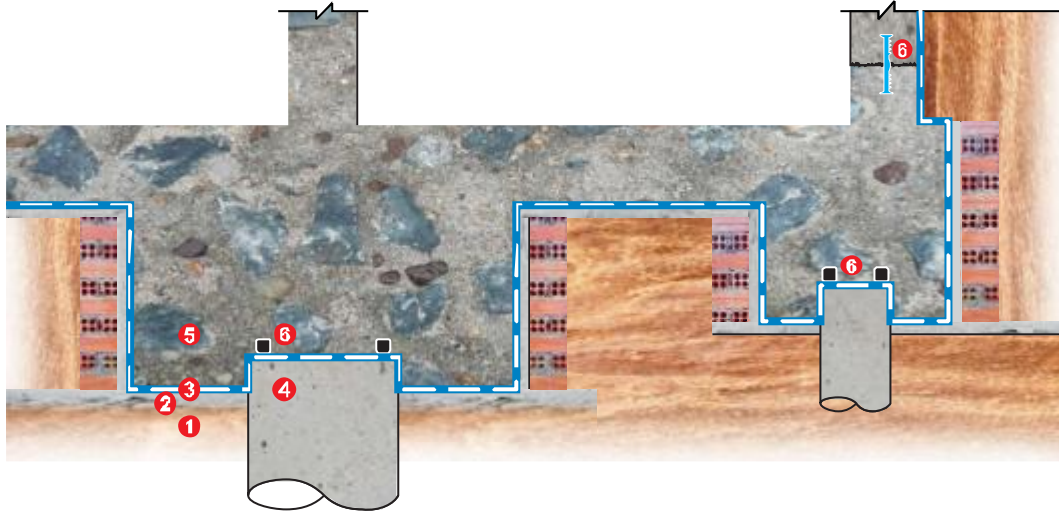
1. Compacted soil or sand
2. Blinding (lean) concrete
3. R.C slab, slopped down screed 1.5 ~ 2%
4. Waterproofing system: **MAXSEAL® SUPER**
5. **PVC waterstop** or **Hyperstop** (Option).

CHỐNG THẤM CHO SÀN & TƯỜNG

1. Đất hoặc cát đầm chặt
2. Bê tông lót
3. Sàn B.T.C.T, cán vữa tạo dốc 1.5 ~ 2%
4. Hệ thống chống thấm: **MAXSEAL® SUPER**
5. (Tùy chọn) **PVC waterstop** / **Hyperstop**.



PILE CAP & FLOOR SLAB / ĐÀI CỌC & SÀN ĐÁY



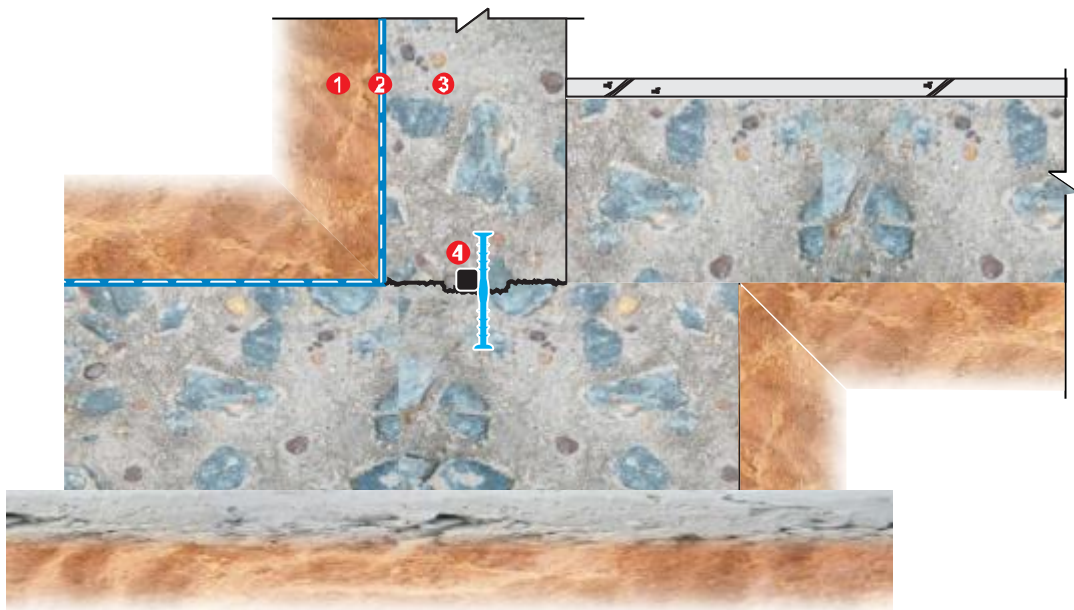
WATERPROOFING TO PILE CAP

1. Compacted soil / sand
2. Lean concrete
3. Waterproofing system: **MAXSEAL® SUPER**
4. Pile cap
5. Basement floor slab or Basement floor cap
6. PVC & Bentonite Waterstop

CHỐNG THẤM CHO ĐÀI CỌC

1. Đất hoặc cát đầm chặt
2. Bê tông lót
3. Hệ thống chống thấm: **MAXSEAL® SUPER**
4. Đài cọc
5. Dãy tầng hầm hoặc dầm móng
6. Băng cản nước PVC & Hyperstop DB

FOUNDATION, PILE CAP & RETAINING WALL / MÓNG, ĐÀI CỌC & TƯỜNG CHẴN ĐẤT.



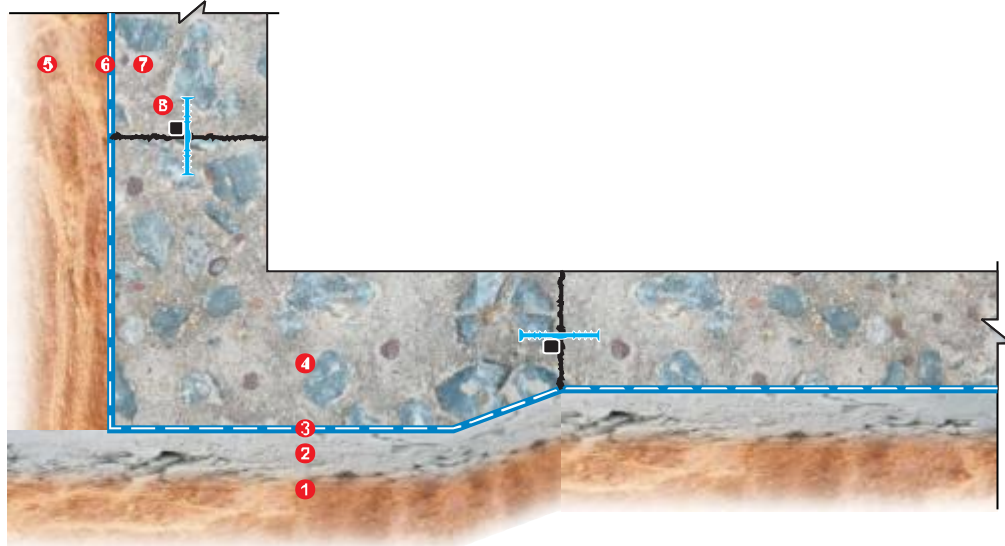
WATERPROOFING TO FLOOR & WALL

- WATERPROOFING TO FOUNDATION, PILE CAP & RETAINING WALL**
1. Back filling & compacted soil or sand
 2. Waterproofing system: **MAXSEAL® SUPER**
 3. R.C retaining wall
 4. Hyperstop / PVC waterstop (Option).

CHỐNG THẤM CHO SÀN & TƯỜNG

- CHỐNG THẤM CHO MÓNG, ĐÀI CỌC & TƯỜNG CHẴN ĐẤT.**
1. Lấp đất hoặc cát đầm chặt
 2. Hệ thống chống thấm: **MAXSEAL® SUPER**
 3. Tường chắn đất bê tông cốt thép
 4. (Tùy chọn) Hyperstop / PVC Waterstop

BASEMENT FLOOR & CONSTRUCTION JOINT / ĐÁY HẦM & MẠCH NGỪNG



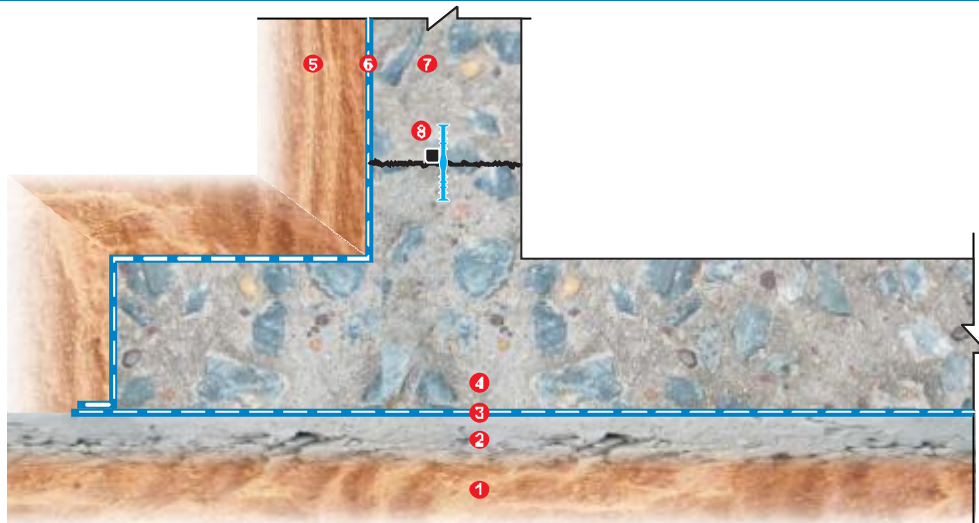
WATERPROOFING TO FLOOR & WALL

1. Compacted soil or sand or rock...
2. 50~100mm lean concrete
3. Waterproofing system: **MAXSEAL® SUPER**
4. R.C. Floor slab.
5. Back filling & compacted soil or sand
6. Waterproofing system: **MAXSEAL® SUPER**
7. R.C retaining wall
8. **Hyperstop / PVC waterstop** (Option).

CHỐNG THẤM CHO SÀN & TƯỜNG

1. Đất hoặc cát đầm chặt hoặc đá...
2. Bê tông lót dày từ 50~100mm
3. Hệ thống chống thấm: **MAXSEAL® SUPER**
4. Sàn bê tông cốt thép
5. Lấp đất hoặc cát đầm chặt
6. Hệ thống chống thấm: **MAXSEAL® SUPER**
7. Tường chắn đất bê tông cốt thép
8. (Tùy chọn) **Hyperstop / PVC Waterstop**

BASEMENT FLOOR SLAB & RETAINING WALL / ĐÁY TẦNG HẦM & TƯỜNG CHẮN ĐẤT



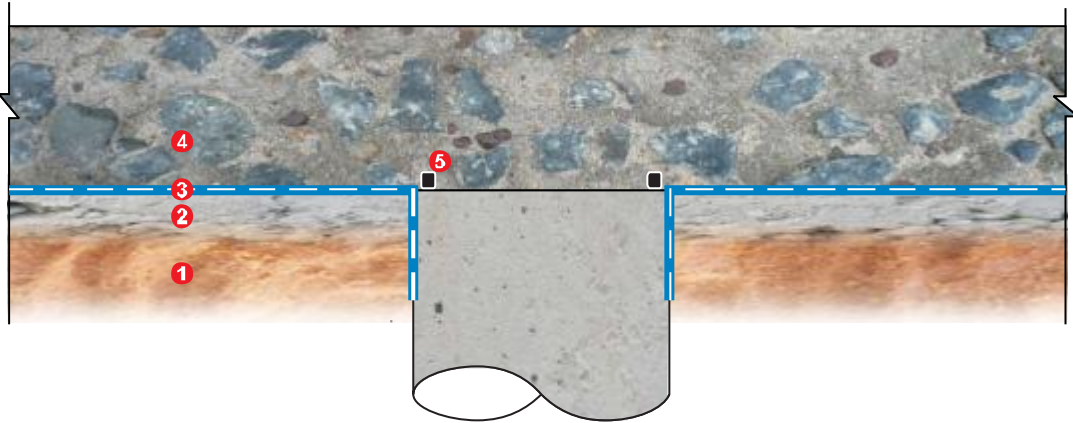
WATERPROOFING TO FLOOR & WALL

1. Compacted soil or sand or rock...
2. 50~100mm lean concrete
3. Waterproofing system: **MAXSEAL® SUPER**
4. R.C. Floor slab.
5. Back filling & compacted soil or sand
6. Waterproofing system: **MAXSEAL® SUPER**
7. R.C retaining wall
8. **Hyperstop / PVC waterstop** (Option).

CHỐNG THẤM CHO SÀN & TƯỜNG

1. Đất hoặc cát đầm chặt hoặc đá...
2. Bê tông lót dày từ 50~100mm
3. Hệ thống chống thấm: **MAXSEAL® SUPER**
4. Sàn bê tông cốt thép
5. Lấp đất hoặc cát đầm chặt
6. Hệ thống chống thấm: **MAXSEAL® SUPER**
7. Tường chắn đất bê tông cốt thép
8. (Tùy chọn) **Hyperstop / PVC Waterstop**

INTERNAL PILE CAP & FLOOR SLAB / ĐẦU ĐÀI CỌC GIỮA SÀN & ĐÁY HÀM



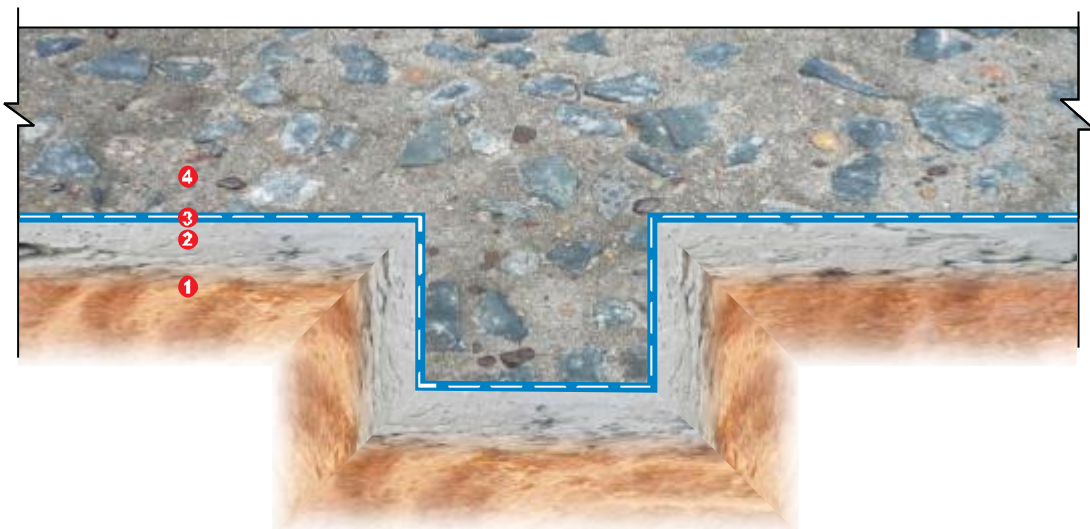
WATERPROOFING TO FLOOR SLAB

1. Compacted soil or sand or rock...
2. 50~100mm lean concrete
3. Waterproofing system: **MAXSEAL® SUPER**
4. R.C. Floor slab.
5. **Hyperstop DB**

CHỐNG THẤM CHO SÀN BÊ TÔNG

1. Đất hoặc cát đầm chặt hoặc đá...
2. Bê tông lót dày từ 50~100mm
3. Hệ thống chống thấm: **MAXSEAL® SUPER**
4. Sàn bê tông cốt thép
5. Băng cản nước **Hyperstop DB**

GRADE BEAM & FLOOR SLAB / DÀM & ĐÁY SÀN (MÓNG BÈ)



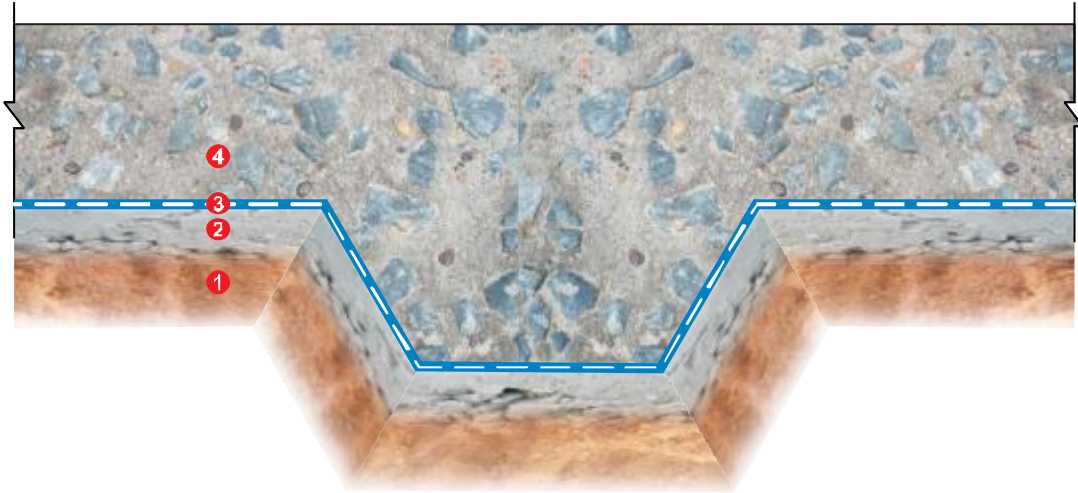
WATERPROOFING TO FLOOR SLAB

1. Compacted soil or sand or rock...
2. 50~100mm lean concrete
3. Waterproofing system: **MAXSEAL® SUPER**
4. R.C. Floor slab.

CHỐNG THẤM CHO SÀN BÊ TÔNG

1. Đất hoặc cát đầm chặt hoặc đá...
2. Bê tông lót dày từ 50~100mm
3. Hệ thống chống thấm: **MAXSEAL® SUPER**
4. Sàn bê tông cốt thép

GROUND BEAM OF BASEMENT / ĐÀ TẦNG HẦM



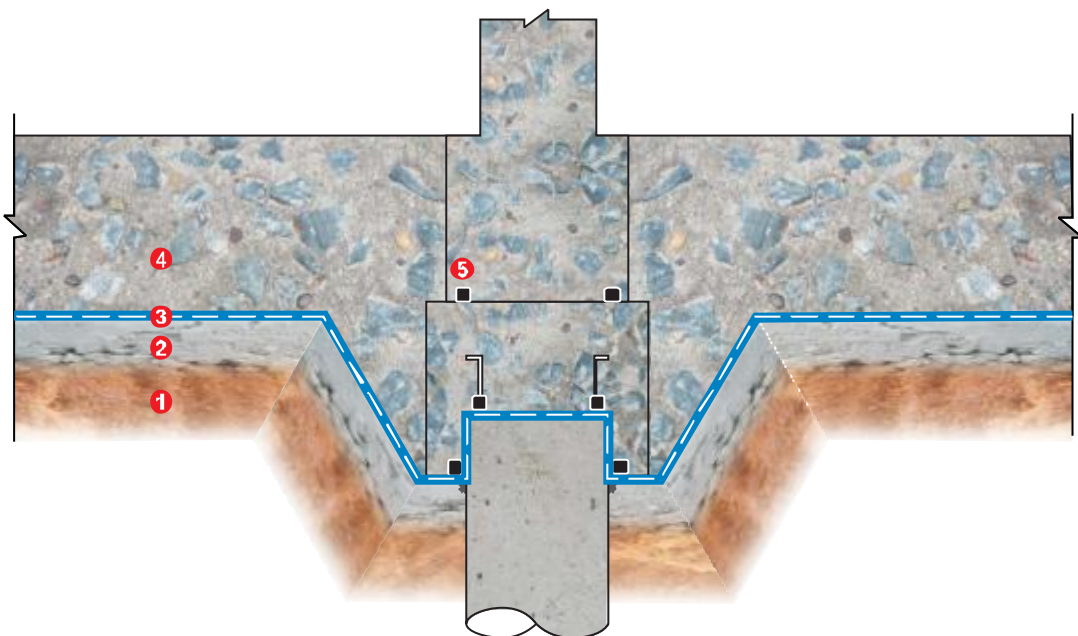
W/P TO GROUND BEAM OF BASEMENT

1. Compacted soil or sand or rock...
2. 50~100mm lean concrete
3. Waterproofing system: **MAXSEAL[®] SUPER**
4. R.C. Floor slab.

CHỐNG THẤM CHO ĐÀ TẦNG HẦM

1. Đất hoặc cát đầm chặt hoặc đá...
2. Bê tông lót dày từ 50~100mm
3. Hệ thống chống thấm: **MAXSEAL[®] SUPER**
4. Sàn bê tông cốt thép

PILE CAP PENETRATION & GROUND BEAM / ĐÀI CỌC & ĐÀ



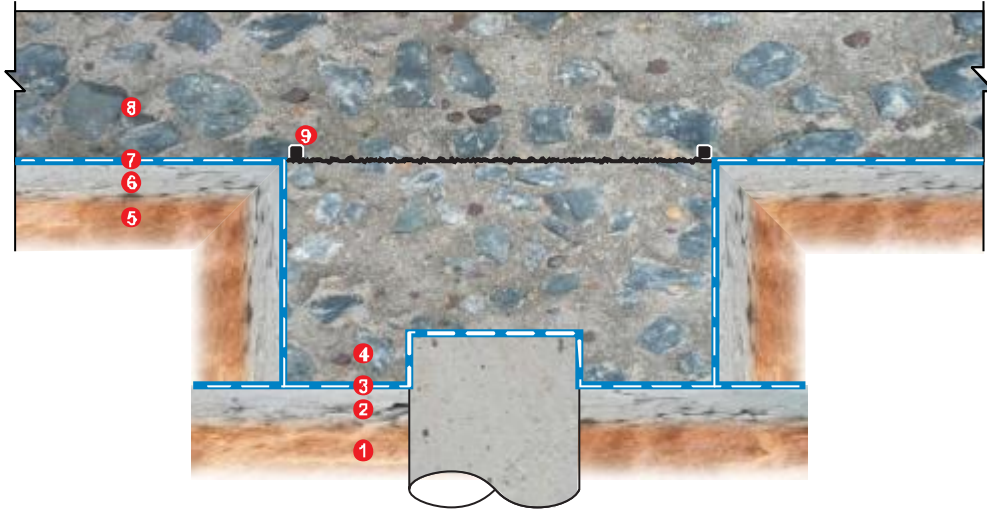
WATERPROOFING TO FLOOR SLAB

1. Compacted soil or sand or rock...
2. 50~100mm lean concrete
3. Waterproofing system: **MAXSEAL[®] SUPER**
4. R.C. Floor slab.
5. **Hyperstop DB**

CHỐNG THẤM CHO SÀN BÊ TÔNG

1. Đất hoặc cát đầm chặt hoặc đá...
2. Bê tông lót dày từ 50~100mm
3. Hệ thống chống thấm: **MAXSEAL[®] SUPER**
4. Sàn bê tông cốt thép
5. Băng cản nước **Hyperstop DB**

PILE CAP & BASEMENT FLOOR SLAB / ĐÀI CỌC & SÀN ĐÁY TẦNG HẦM



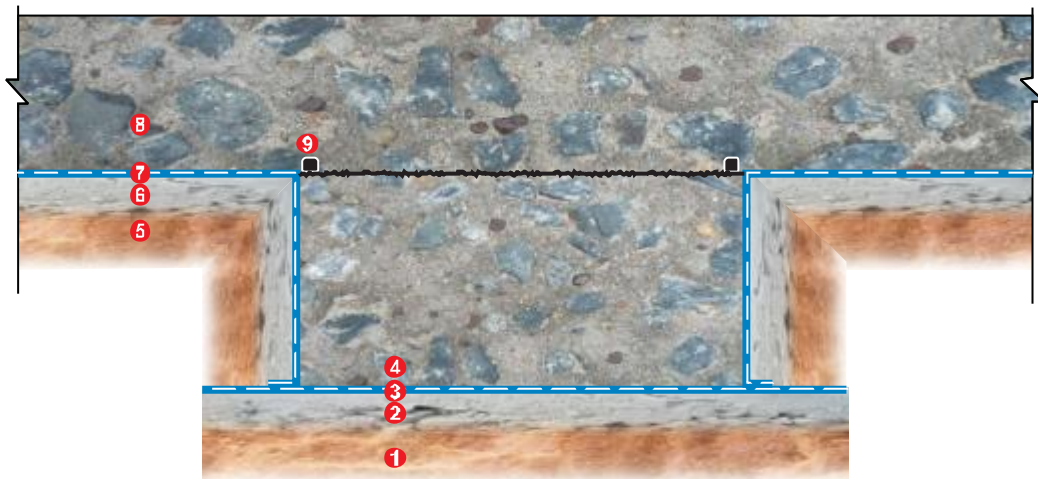
WATERPROOFING TO PILE CAP & FLOOR

1. Compacted soil or sand or rock...
2. 50~100mm lean concrete
3. Waterproofing system: **MAXSEAL® SUPER**
4. Pile cap
5. Back filling & compacted soil or sand
6. 50~100mm lean concrete
7. Waterproofing system: **MAXSEAL® SUPER**
8. R,C Floor slab
9. Hyperstop DB

CHỐNG THẤM CHO ĐÀI CỌC & SÀN ĐÁY

1. Đất hoặc cát đầm chặt hoặc đá...
2. Bê tông lót dày từ 50~100mm
3. Hệ thống chống thấm: **MAXSEAL® SUPER**
4. Đài cọc
5. Đất hoặc cát đầm chặt
6. Bê tông lót
7. Hệ thống chống thấm: **MAXSEAL SUPER**
8. Sàn BTCT
9. Bảng cản nước Hyperstop DB

BEAM & BASEMENT FLOOR SLAB / DÀ KIÈNG (DÀM MÓNG) & SÀN ĐÁY



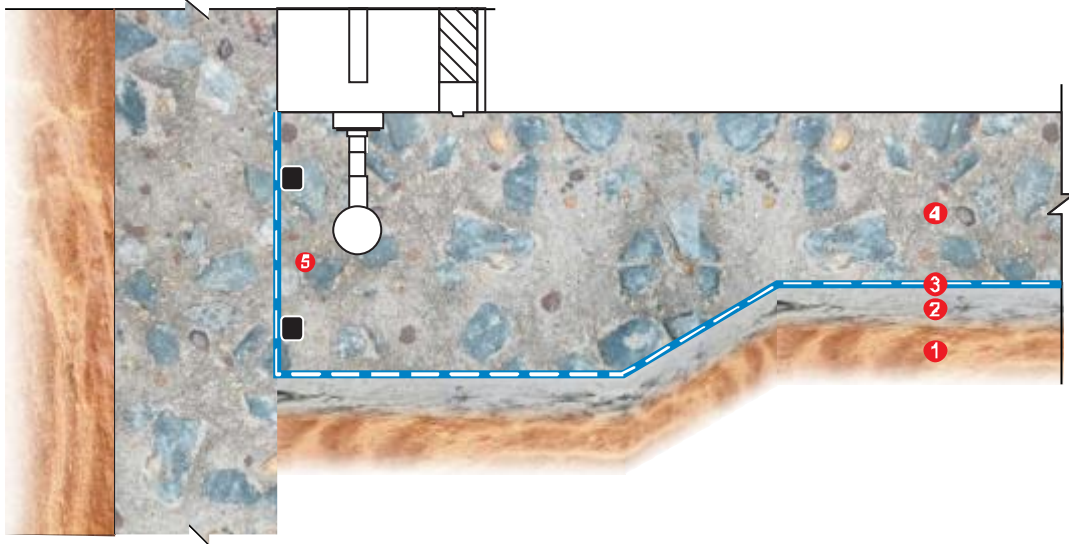
WATERPROOFING TO BEAM & FLOOR

1. Compacted soil or sand or rock...
2. 50~100mm lean concrete
3. Waterproofing system: **MAXSEAL® SUPER**
4. Pile cap
5. Back filling & compacted soil or sand
6. 50~100mm lean concrete
7. Waterproofing system: **MAXSEAL® SUPER**
8. R,C floor slab
9. Hyperstop DB

CHỐNG THẤM CHO DÀ KIÈNG & SÀN ĐÁY

1. Đất hoặc cát đầm chặt hoặc đá...
2. Bê tông lót dày từ 50~100mm
3. Hệ thống chống thấm: **MAXSEAL® SUPER**
4. Đài cọc
5. Lấp đất hoặc cát đầm chặt
6. Bê tông lót
7. Hệ thống chống thấm: **MAXSEAL SUPER**
8. Sàn BTCT
9. Bảng cản nước Hyperstop DB

PILE CAP PENETRATION, BASEMENT FLOOR SLAB / ĐÀI CỌC & ĐÁY HÀM



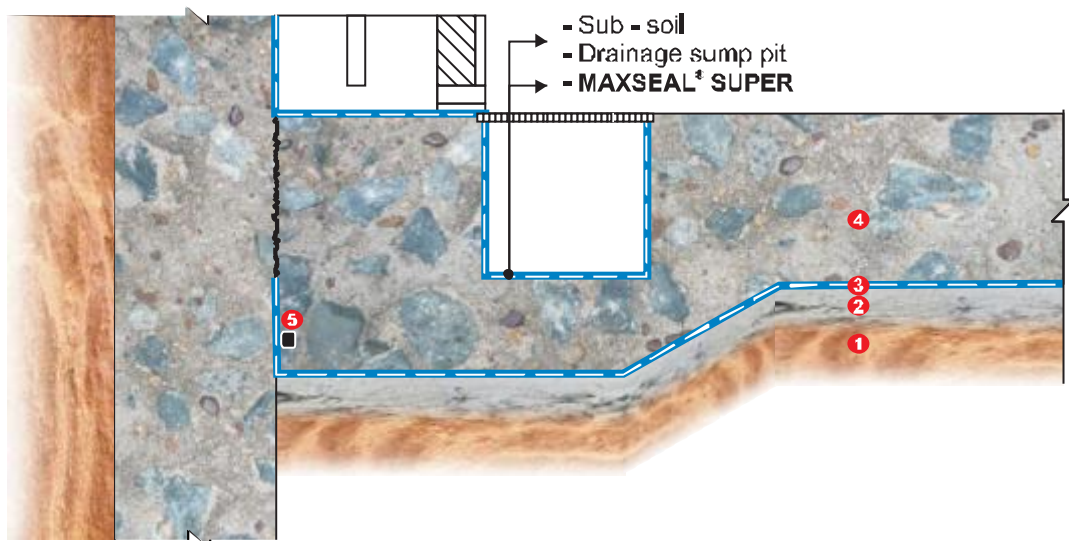
WATERPROOFING TO PILE CAP & FLOOR SLAB

1. Compacted soil or sand or rock...
2. 50~100mm lean concrete
3. Waterproofing system: **MAXSEAL[®] SUPER**
4. R.C. Floor slab.
5. **Hyperstop DB**

CHỐNG THẤM CHO ĐÀI CỌC & ĐÁY HÀM

1. Đất hoặc cát đầm chặt hoặc đá...
2. Bê tông lót dày từ 50~100mm
3. Hệ thống chống thấm: **MAXSEAL[®] SUPER**
4. Sàn bê tông cốt thép
5. Băng cản nước **Hyperstop DB**

BASEMENT FLOOR SLAB & TRENCH / TẦNG HÀM & MƯƠNG THOÁT NƯỚC



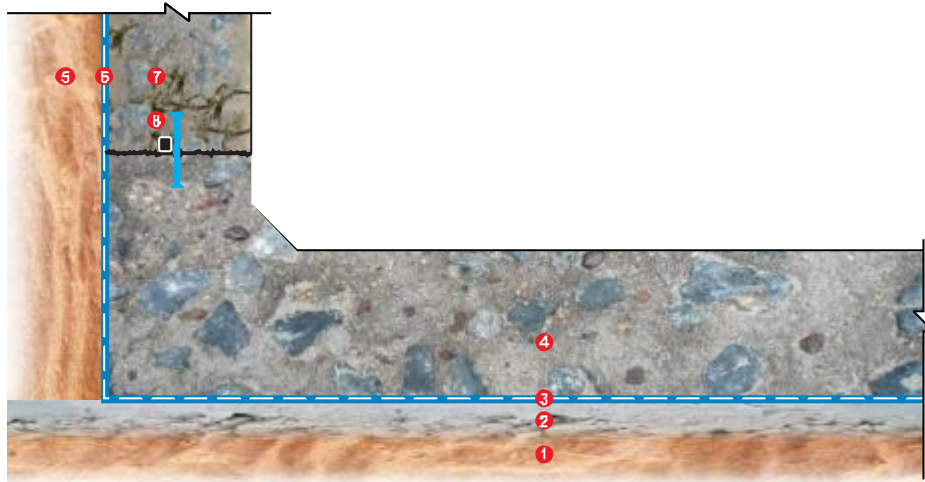
WATERPROOFING TO FLOOR & TRENCH

1. Compacted soil or sand or rock...
2. 50~100mm lean concrete
3. Waterproofing system: **MAXSEAL[®] SUPER**
4. R.C. Floor slab.
5. **Hyperstop DB**

CHỐNG THẤM CHO SÀN & MƯƠNG THOÁT NƯỚC

1. Đất hoặc cát đầm chặt hoặc đá...
2. Bê tông lót dày từ 50~100mm
3. Hệ thống chống thấm: **MAXSEAL[®] SUPER**
4. Sàn bê tông cốt thép
5. Băng cản nước **Hyperstop DB**

RETAINING WALL, LIFT PIT & BASEMENT FLOOR / TƯỜNG CHẮN ĐẤT, HỒ THANG MÁY & ĐẦY HÀM



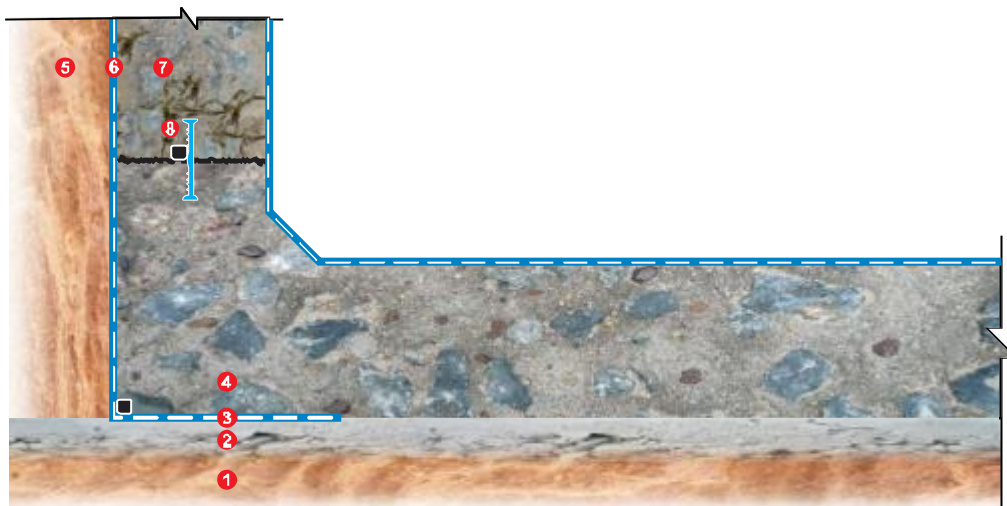
WATERPROOFING TO FLOOR & WALL

1. Compacted soil or sand or rock...
2. 50~100mm lean concrete
3. Waterproofing system: **MAXSEAL[®] SUPER**
4. R.C. Floor slab.
5. Back filling & compacted soil or sand
6. Waterproofing system: **MAXSEAL[®] SUPER**
7. R.C retaining wall
8. **Hyperstop / PVC** waterstop (Option).

CHỐNG THẤM CHO SÀN & TƯỜNG

1. Đất hoặc cát đầm chặt hoặc đá...
2. Bê tông lót dày từ 50~100mm
3. Hệ thống chống thấm: **MAXSEAL[®] SUPER**
4. Sàn bê tông cốt thép
5. Lấp đất hoặc cát đầm chặt
6. Hệ thống chống thấm: **MAXSEAL[®] SUPER**
7. Tường chắn đất bê tông cốt thép
8. (Tùy chọn) **Hyperstop / PVC** Waterstop

RAFT EDGE & RETAINING WALL / MÓNG BIÊN BÈ & TƯỜNG CHẮN ĐẤT



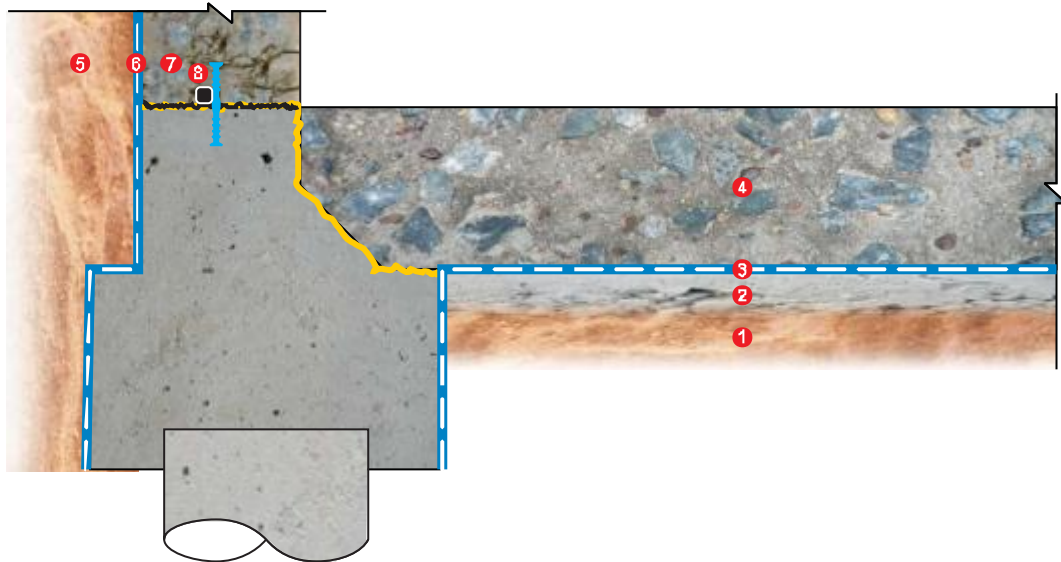
WATERPROOFING TO RAFT EDGE & RETAINING WALL

1. Compacted soil or sand or rock...
2. 50~100mm lean concrete
3. Waterproofing system: **MAXSEAL[®] SUPER**
4. R.C. Floor slab.
5. Back filling & compacted soil or sand
6. Waterproofing system: **MAXSEAL[®] SUPER**
7. R.C retaining wall
8. **Hyperstop / PVC** waterstop (Option).

CHỐNG THẤM CHO MÓNG BIÊN/BÈ & TƯỜNG CHẮN ĐẤT

1. Đất hoặc cát đầm chặt hoặc đá...
2. Bê tông lót dày từ 50~100mm
3. Hệ thống chống thấm: **MAXSEAL[®] SUPER**
4. Sàn bê tông cốt thép
5. Lấp đất hoặc cát đầm chặt
6. Hệ thống chống thấm: **MAXSEAL[®] SUPER**
7. Tường chắn đất bê tông cốt thép
8. (Tùy chọn) **Hyperstop / PVC** Waterstop

RETAINING WALL, PILE CAP & FLOOR / TƯỜNG CHÂN ĐẤT, ĐÀI CỌC & ĐÁY HẦM



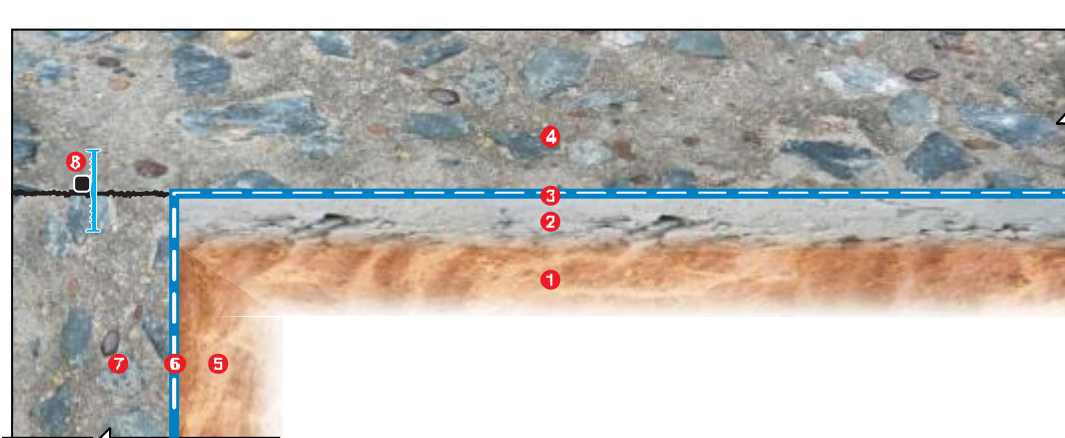
WATERPROOFING TO FLOOR & WALL

1. Compacted soil or sand or rock...
2. 50-100mm lean concrete
3. Waterproofing system: **MAXSEAL® SUPER**
4. R.C. Floor slab.
5. Back filling & compacted soil or sand
6. Waterproofing system: **MAXSEAL® SUPER**
7. R.C retaining wall
8. **Hyperstop / PVC** waterstop (Option).

CHỐNG THẤM CHO SÀN & TƯỜNG

1. Đất hoặc cát đầm chặt hoặc đá...
2. Bê tông lót dày từ 50~100mm
3. Hệ thống chống thấm: **MAXSEAL® SUPER**
4. Sàn bê tông cốt thép
5. Lấp đất hoặc cát đầm chặt
6. Hệ thống chống thấm: **MAXSEAL® SUPER**
7. Tường chắn đất bê tông cốt thép
8. (Tùy chọn) **Hyperstop / PVC** Waterstop

RETAINING WALL & GROUND FLOOR / TƯỜNG CHÂN ĐẤT & TẦNG TRỆT



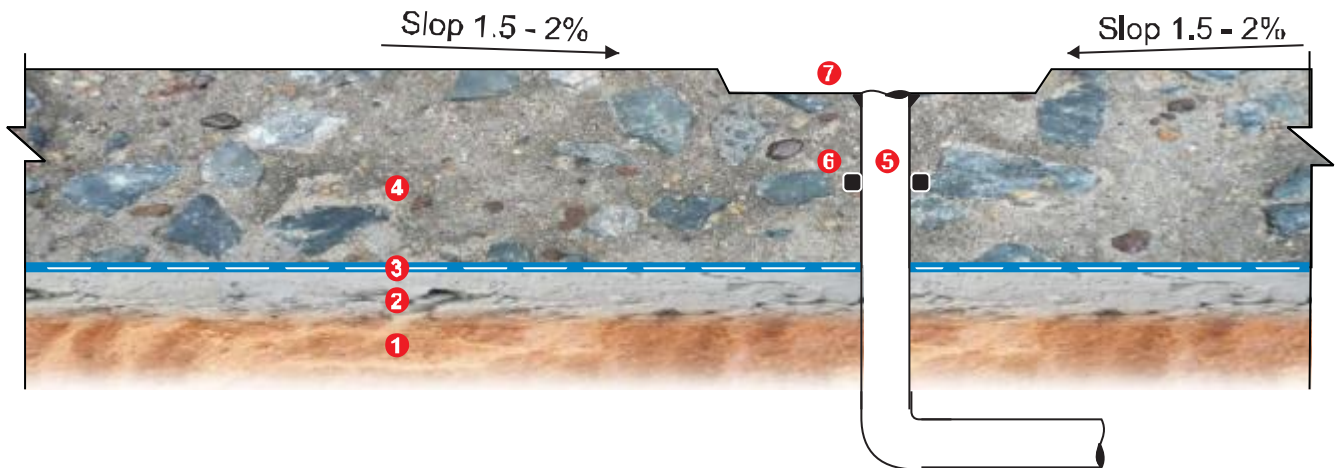
WATERPROOFING TO FLOOR & WALL

1. Compacted soil or sand or rock...
2. 50-100mm lean concrete
3. Waterproofing system: **MAXSEAL® SUPER**
4. R.C. Floor slab.
5. Back filling & compacted soil or sand
6. Waterproofing system: **MAXSEAL® SUPER**
7. R.C retaining wall
8. **Hyperstop / PVC** waterstop (Option).

CHỐNG THẤM CHO SÀN & TƯỜNG

1. Đất hoặc cát đầm chặt hoặc đá...
2. Bê tông lót dày từ 50~100mm
3. Hệ thống chống thấm: **MAXSEAL® SUPER**
4. Sàn bê tông cốt thép
5. Lấp đất hoặc cát đầm chặt
6. Hệ thống chống thấm: **MAXSEAL® SUPER**
7. Tường chắn đất bê tông cốt thép
8. (Tùy chọn) **Hyperstop / PVC** Waterstop

FOUNDATION, FLOOR & DOWN PIPE / MÓNG, ĐÁY HẦM & ỚNG THU / THOÁT NƯỚC



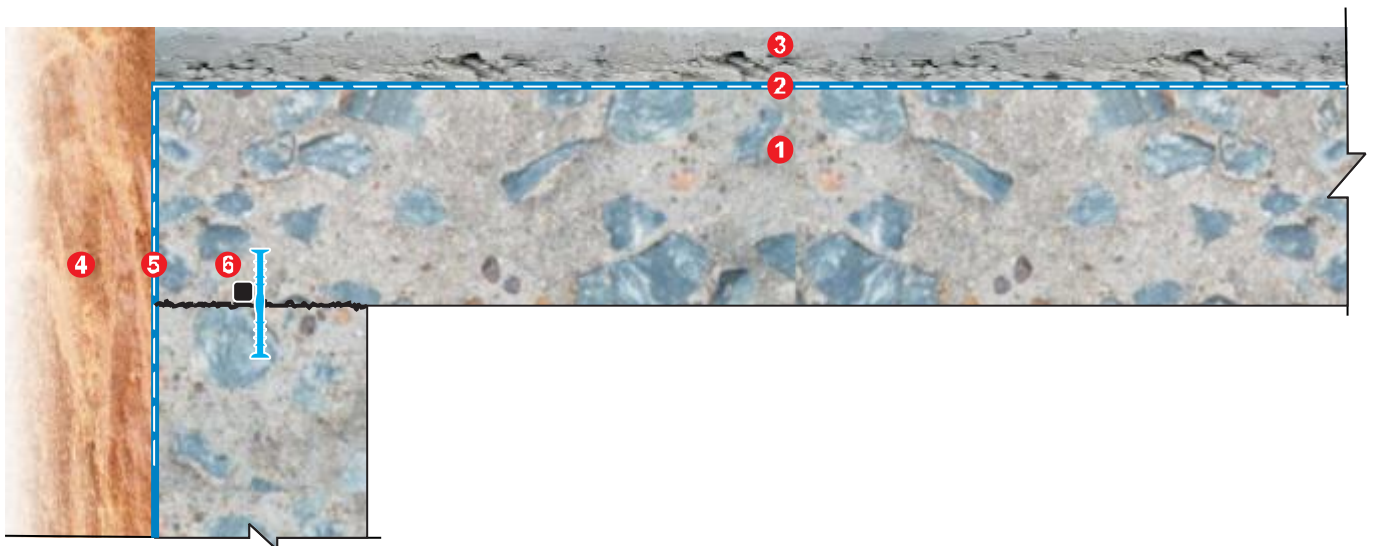
WATERPROOFING TO FLOOR

1. Compacted soil or sand or rock...
2. 50~100mm lean concrete
3. Waterproofing system: **MAXSEAL[®] SUPER**
4. R.C. Floor slab.
5. Down pipe.
6. Hyperstop waterstop
7. Sump pit

CHỐNG THẨM CHO SÀN

1. Đất hoặc cát đầm chặt hoặc đá...
2. Bê tông lót dày từ 50~100mm
3. Hệ thống chống thấm: **MAXSEAL[®] SUPER**
4. Sàn bê tông cốt thép
5. Ống nước.
6. Băng cản nước Hyperstop
7. Hồ thu nước.

RETAINING WALL & GROUND FLOOR / TƯỜNG CHẢN ĐẤT & TẦNG TRỆT



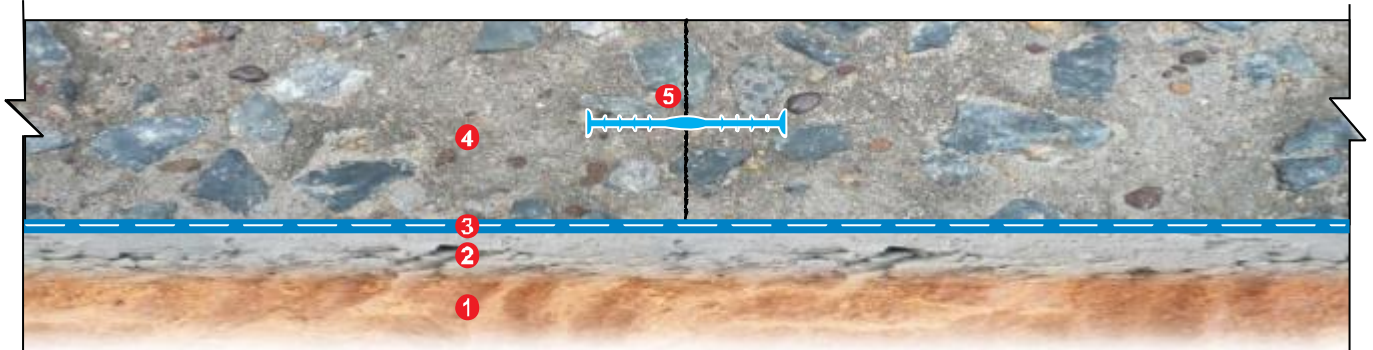
WATERPROOFING TO FLOOR & WALL

1. R.C. Floor slab.
2. Waterproofing system: **MAXSEAL[®] SUPER**
3. 50~100mm lean concrete
4. Back filling & compacted soil or sand
5. Waterproofing system: **MAXSEAL[®] SUPER**
6. Hyperstop / PVC waterstop (Option).

CHỐNG THẨM CHO SÀN & TƯỜNG

1. Sàn bê tông cốt thép
2. Hệ thống chống thấm: **MAXSEAL[®] SUPER**
3. Bê tông lót dày từ 50~100mm
4. Lấp đất hoặc cát đầm chặt
5. Hệ thống chống thấm: **MAXSEAL[®] SUPER**
6. (Tùy chọn) Hyperstop / PVC Waterstop

BASEMENT FLOOR SLAB & CONSTRUCTION JOINT / TẦNG HẦM & MẠCH NGỪNG



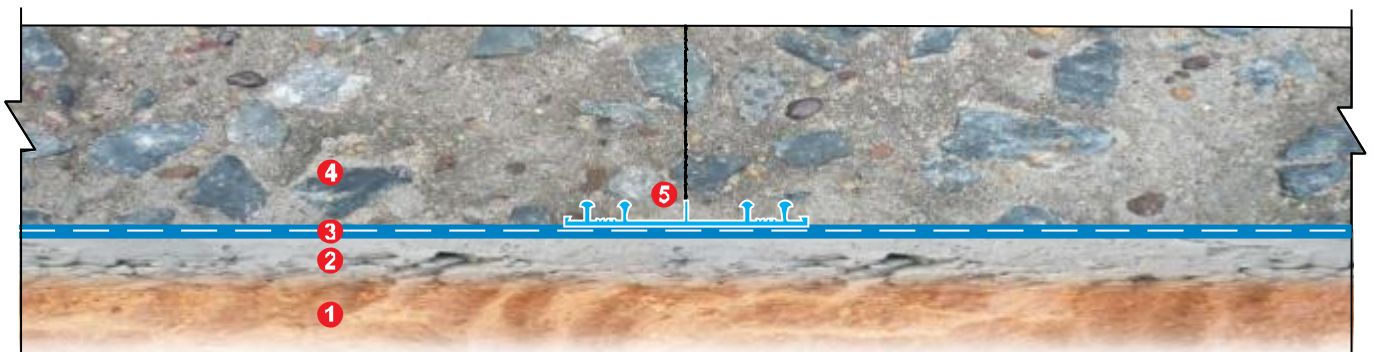
WATERPROOFING TO FLOOR

1. Compacted soil or sand or rock...
2. 50~100mm lean concrete
3. Waterproofing system: **MAXSEAL® SUPER**
4. R.C. Floor slab.
5. Internal PVC waterstop.

CHỐNG THẤM CHO SÀN

1. Đất hoặc cát đầm chặt hoặc đá...
2. Bê tông lót dày từ 50~100mm
3. Hệ thống chống thấm: **MAXSEAL® SUPER**
4. Sàn bê tông cốt thép
5. Băng cản nước Internal PVC waterstop

BASEMENT FLOOR SLAB & CONSTRUCTION JOINT / TẦNG HẦM & MẠCH NGỪNG



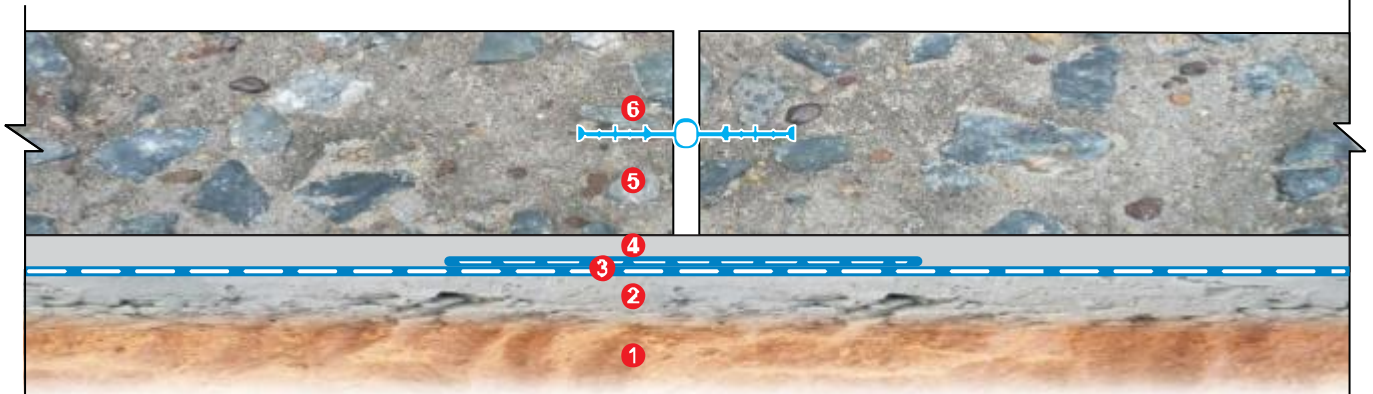
WATERPROOFING TO FLOOR

1. Compacted soil or sand or rock...
2. 50~100mm lean concrete
3. Waterproofing system: **MAXSEAL® SUPER**
4. R.C. Floor slab.
5. External PVC waterstop.

CHỐNG THẤM CHO SÀN

1. Đất hoặc cát đầm chặt hoặc đá...
2. Bê tông lót dày từ 50~100mm
3. Hệ thống chống thấm: **MAXSEAL® SUPER**
4. Sàn bê tông cốt thép
5. Băng cản nước External PVC waterstop

BASEMENT FLOOR SLAB & INTERNAL EXPANSION / TẦNG HẦM & KHE LÚN



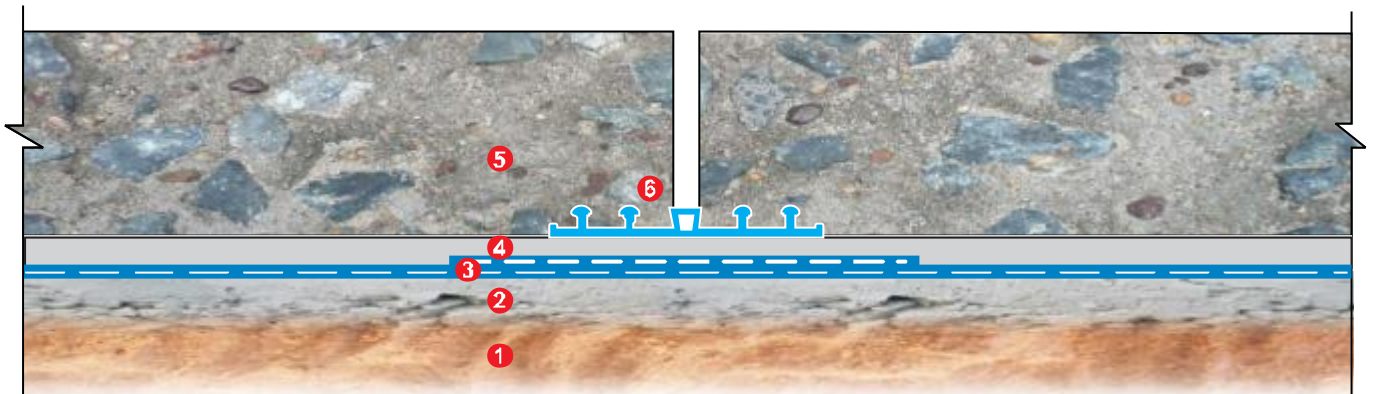
WATERPROOFING TO FLOOR & EXPANSION JOINT

1. Compacted soil or sand or rock...
2. 50~100mm lean concrete
3. **SBS** or **APP** waterproofing membrane.
4. Protection mortar or screed 20~50mm thk.
5. R.C. Floor slab.
6. Internal expansion joint **PVC** waterstop.

CHỐNG THẤM CHO SÀN & KHE LÚN

1. Đất hoặc cát đầm chặt hoặc đá...
2. Bê tông lót dày từ 50~100mm
3. Màng chống thấm bitum **SBS** hoặc **APP**
4. Vữa / Bê tông đá mi bảo vệ dày 20~50mm
5. Sàn bê tông cốt thép
6. Băng cản nước **PVC** waterstop cho khe lún, mặt ngoài.

BASEMENT FLOOR SLAB & INTERNAL EXPANSION / TẦNG HẦM & KHE LÚN



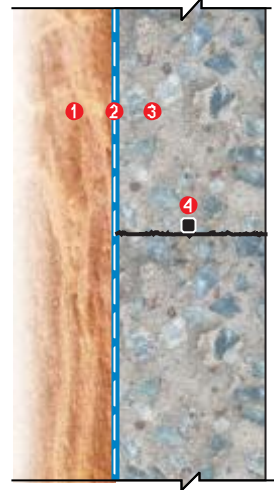
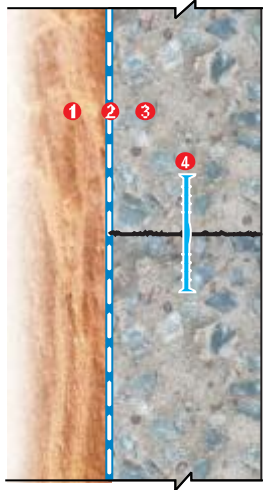
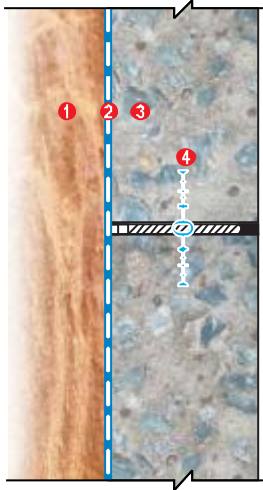
WATERPROOFING TO FLOOR & EXPANSION JOINT

1. Compacted soil or sand or rock...
2. 50~100mm lean concrete
3. **SBS** or **APP** waterproofing membrane.
4. Protection mortar or screed 20~50mm thk.
5. R.C. Floor slab.
6. Internal expansion joint **PVC** waterstop.

CHỐNG THẤM CHO SÀN & KHE LÚN

1. Đất hoặc cát đầm chặt hoặc đá...
2. Bê tông lót dày từ 50~100mm
3. Màng chống thấm bitum **SBS** hoặc **APP**
4. Vữa / Bê tông đá mi bảo vệ dày 20~50mm
5. Sàn bê tông cốt thép
6. Băng cản nước **PVC** waterstop cho khe lún, trung tâm.

WALL JOINT & RETAINING WALL / KHE & TƯỜNG CHẤN ĐẤT



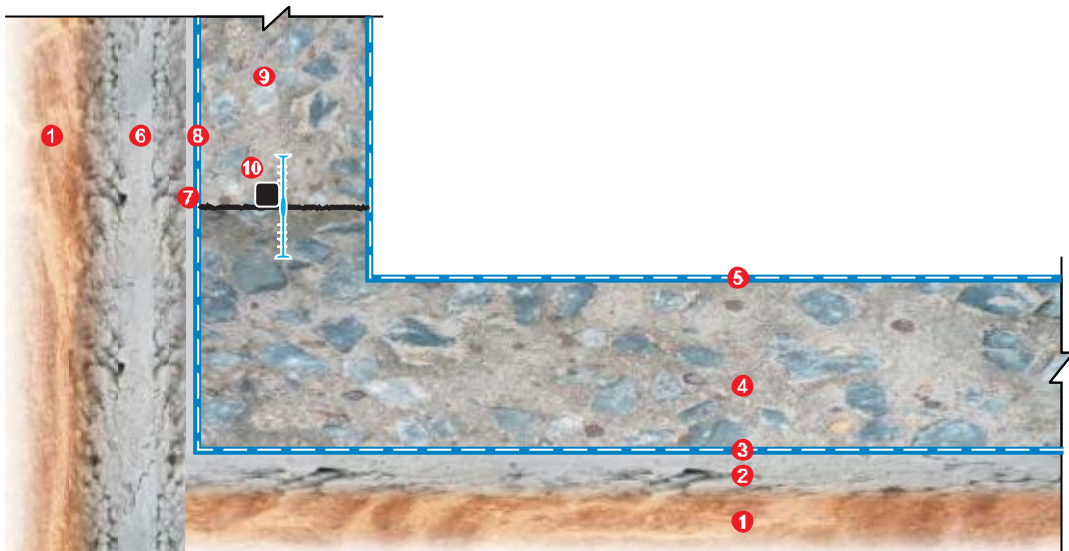
WATERPROOFING TO WALL JOINT & RETAINING WALL

1. Back filling & compacted soil or sand
2. Waterproofing system: **MAXSEAL[®] SUPER**
3. Retaining wall
4. PVC waterstop or **HYPERSTOP**

CHỐNG THẨM CHO KHE & TƯỜNG CHẤN ĐẤT

1. Lấp đất hoặc cát đầm chặt
2. Hệ thống chống thấm: **MAXSEAL[®] SUPER**
3. Tường chắn đất bê tông cốt thép
4. Bảng cản nước **PVC** hoặc **HYPERSTOP**

RETAINING WALL & FLOOR SLAB / TƯỜNG CHẤN ĐẤT & ĐÁY HÀM



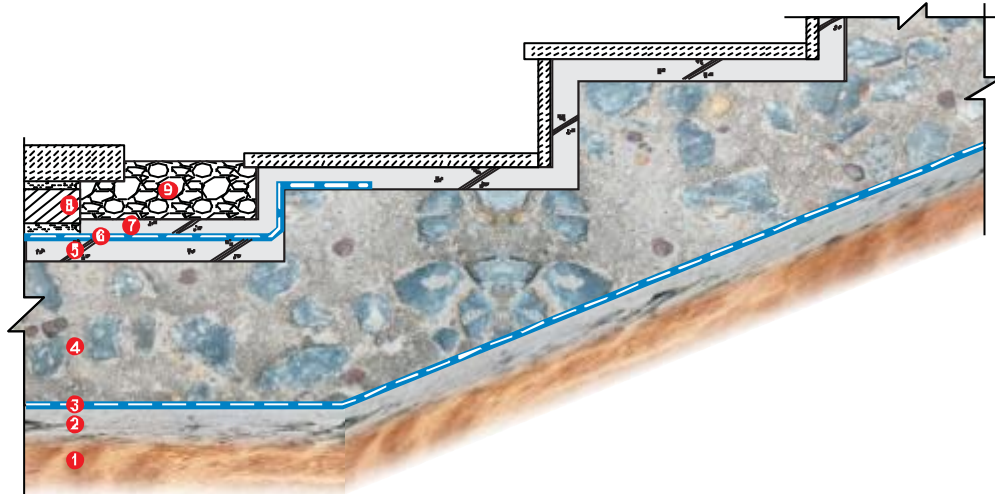
WATERPROOFING TO FLOOR & WALL

1. Compacted soil or sand or rock...
2. 50~100mm lean concrete
3. Waterproofing system: **MAXSEAL[®] SUPER**
4. R.C. Floor slab.
5. Waterproofing system: **MAXSEAL[®] SUPER**
6. Diagram wall
7. Plastering & smoothing mortar
8. Waterproofing system: **MAXSEAL[®] SUPER**
9. R.C retaining wall
10. PVC waterstop or **HYPERSTOP**

CHỐNG THẨM CHO SÀN & TƯỜNG

1. Đất hoặc cát đầm chặt hoặc đá...
2. Bê tông lót dày từ: 50~100mm
3. Hệ thống chống thấm: **MAXSEAL[®] SUPER**
4. Sàn bê tông cốt thép
5. Hệ thống chống thấm: **MAXSEAL[®] SUPER**
6. Cọc lưỡng vây
7. Vừa làm phẳng mặt tường
8. Hệ thống chống thấm: **MAXSEAL[®] SUPER**
9. Tường chắn đất bê tông cốt thép
10. Bảng cản nước **PVC** hoặc **HYPERSTOP**

ENTRY COURT STEPS / CHỐNG THẤM CHO THANG BỘ



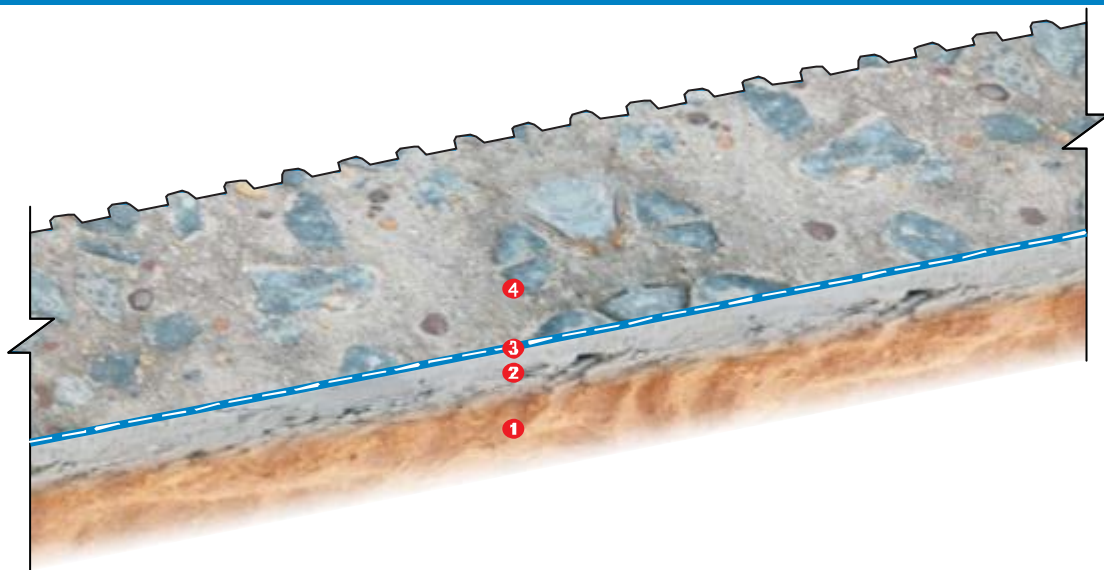
WATERPROOFING TO ENTRY COURT STEPS

1. Compacted soil or sand or rock...
2. 50~100mm lean concrete
3. Waterproofing system: **MAXSEAL[®] SUPER**
4. R.C. Floor slab.
5. Protection mortar or screed 20~50mm thk
6. Waterproofing system: **MAXSEAL[®] SUPER**
7. Protection mortar or screed 20~50mm thk
8. Built-up brick work
9. Floor finishing

CHỐNG THẤM CHO THANG BỘ

1. Đất hoặc cát đầm chặt hoặc đá...
2. Bê tông lót dày từ 50~100mm
3. Hệ thống chống thấm: **MAXSEAL[®] SUPER**
4. Sàn bê tông cốt thép
5. Vữa / Bê tông đá mi bảo vệ dày 20~50mm
6. Hệ thống chống thấm: **MAXSEAL[®] SUPER**
7. Vữa / Bê tông đá mi bảo vệ dày 20~50mm
8. Tường gạch
9. Sàn hoàn thiện

BASEMENT RAMP / RAM DỐC TẦNG HÀM



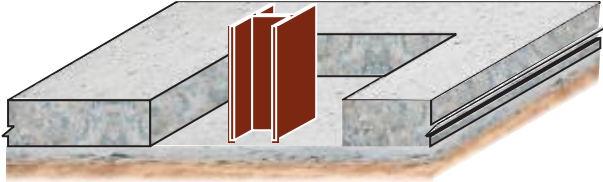
WATERPROOFING TO BASEMENT RAMP

1. Compacted soil or sand or rock...
2. 50~100mm lean concrete
3. Waterproofing system: **MAXSEAL[®] SUPER**
4. R.C. Floor slab..

CHỐNG THẤM CHO RAM DỐC TẦNG HÀM

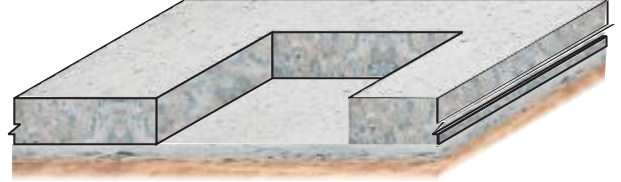
1. Đất hoặc cát đầm chặt hoặc đá...
2. Bê tông lót dày từ 50~100mm
3. Hệ thống chống thấm: **MAXSEAL[®] SUPER**
4. Sàn bê tông cốt thép

1



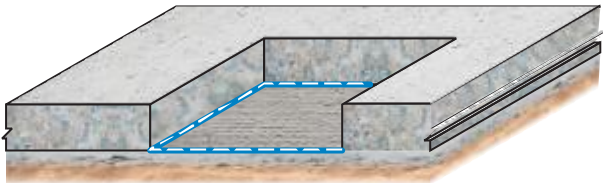
EXISTING SURFACE CONDITION
BỀ MẶT HIỆN HỮU

2



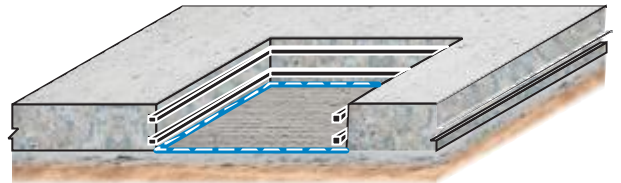
REMOVE THE KINGPOST SYSTEM
THẢO ĐỠ KINGPOST

3



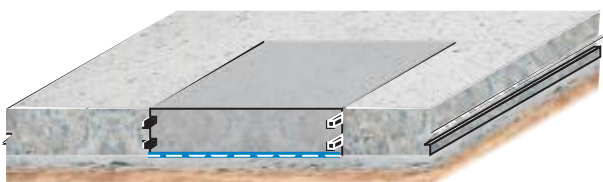
APPLICATION MAXSEAL[®] SUPER
THI CÔNG MAXSEAL[®] SUPER

4



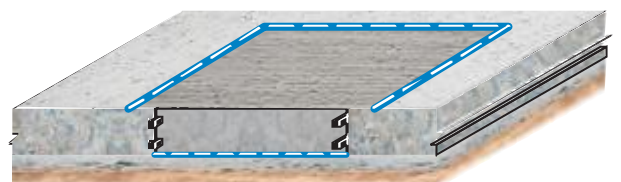
INSTALL BENTONITE HYPERSTOP
LẮP ĐẶT BĂNG CẢN NƯỚC BENTONITE HYPERSTOP

5



POUR CONCRETE OF FLOOR SLAB
ĐỔ BÊ TÔNG SÀN

6



APPLICATION MAXSEAL[®] SUPER
THI CÔNG MAXSEAL[®] SUPER CHO SÀN



COIN HOLES, TIE BAR ON THE WALL
LỖ TY TRÊN TƯỜNG CHẮN ĐẤT TẦNG HẦM



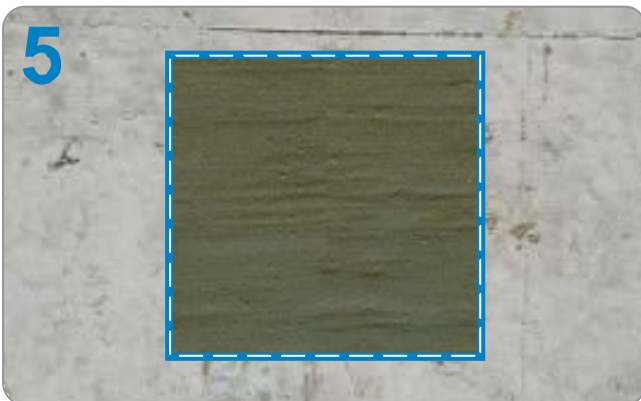
CHIP OF TO FORM A "HOLE" 30 X 30 X 30MM
ĐỤC LỖ TY RỘNG 30 X 30 X 30MM



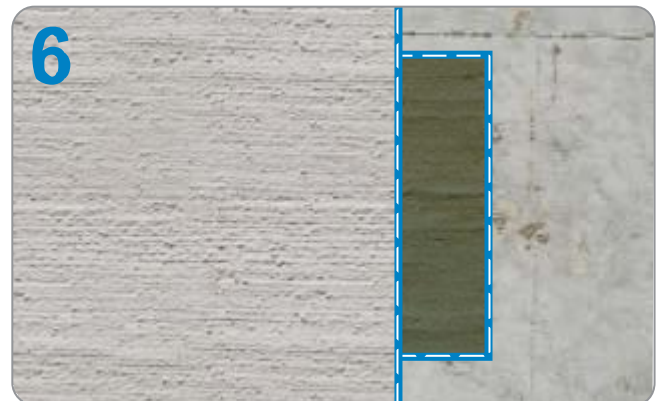
APPLY 1 COAT OF LATEX ONTO THE COIN HOLE
QUÉT 1 LỚP PHỤ GIA LATEX LÊN BỀ MẶT LỖ TY



PATCH THE "HOLE" BY CEMENT + LATEX
TRÁM LỖ TY BẰNG VỮA + PHỤ GIA LATEX



SMARTFLEX COIN HOLE REINFORCEMENT
LỚP SMARTFLEX GIA CỐ LỖ TY



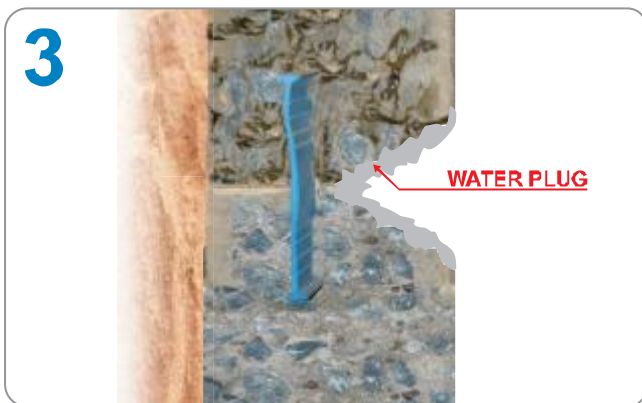
MAXSEAL SUPER WATERPROOFING FOR WALL
LỚP MAXSEAL SUPER CHỐNG THẨM CHO TƯỜNG



1
EXISTING SURFACE CONDITION
BỀ MẶT HIỆN HỮU



2
CHIP OFF LEAKAGE POINT TO FORM A "V" GROOVE
DỤC KHU BỊ THẤM,
TẠO KHE CHỮ "V" NHƯ HẦM ÉCH



3
LEAKAGE TREATMENT BY WATERPLUG.
XỬ LÝ THẤM BẰNG WATERPLUG.
(XIMĂNG ĐÔNG CỨNG NHANH TRONG 10 GIẤY)



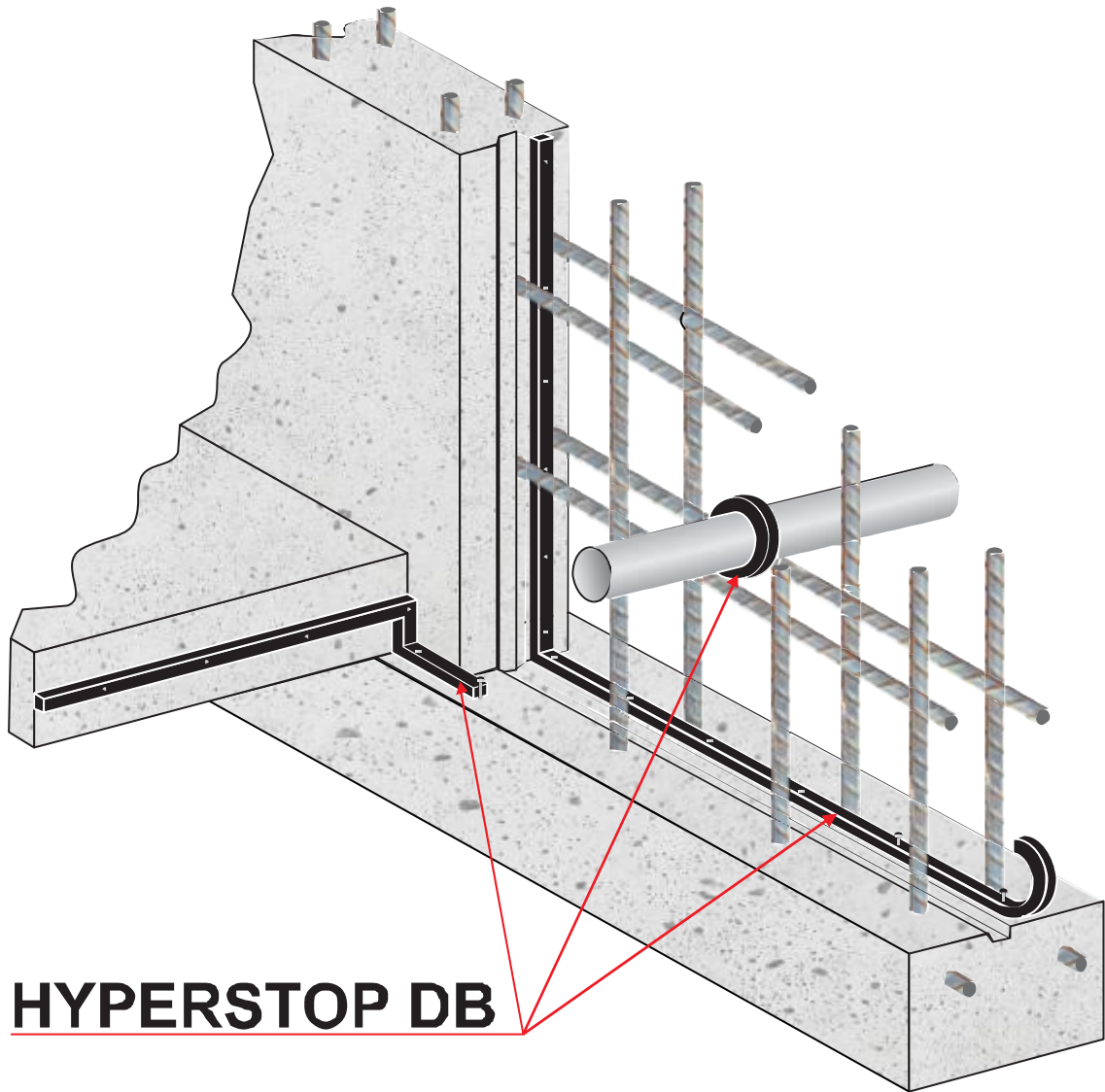
4
WATERPROOFING APPLICATION
MAXSEAL[®] SUPER
THI CÔNG CHỐNG THẤM
MAXSEAL[®] SUPER



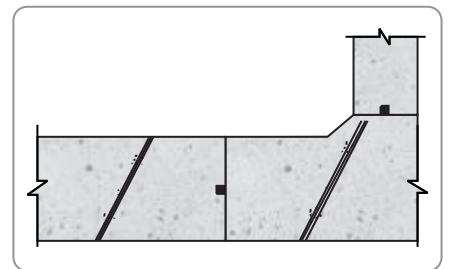
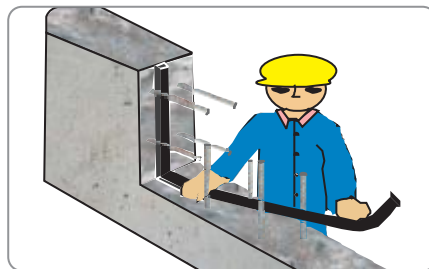
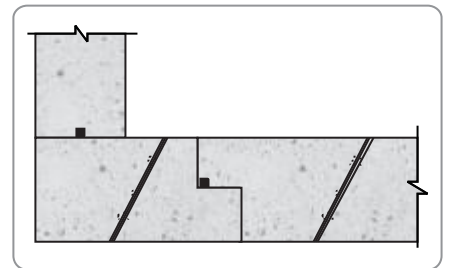
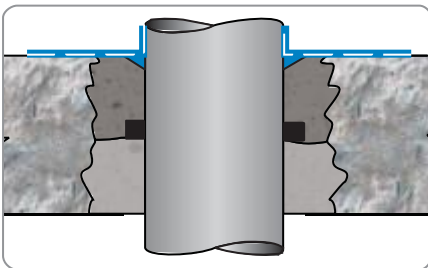
5
INSTALL BENTONITE HYPERSTOP
LẮP ĐẶT BẰNG CÁN NƯỚC
BENTONITE HYPERSTOP



6
FILL THE "V" GROOVE BY NON SHRINK GROUT
TRÁM ĐẦY KHE CHỮ "V" BẰNG VỮA KHÔNG CO NGÓT

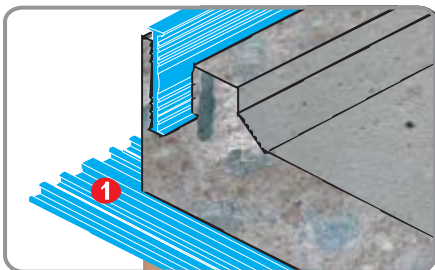
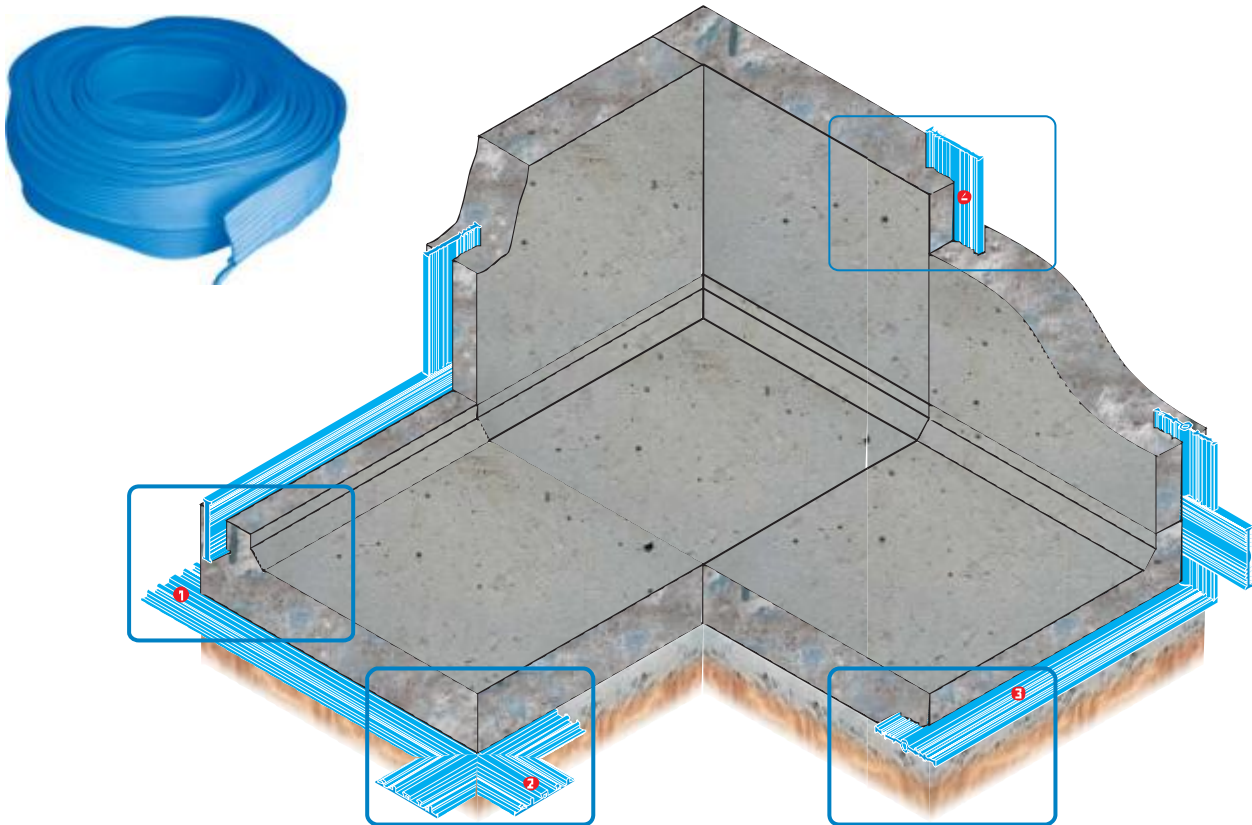


HYPERSTOP DB

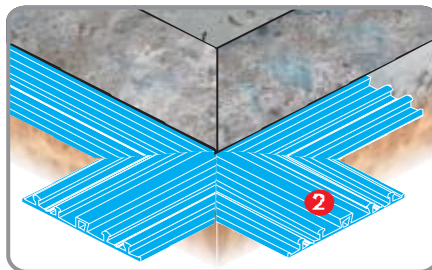


CONSTRUCTION JOINT WITH BENTONITE WATERSTOP
Mạch ngừng bê tông có lắp đặt băng cản nước BENTONITE

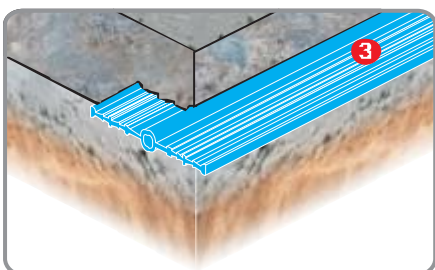
INSTALLATION DETAIL / CHI TIẾT LẮP ĐẶT



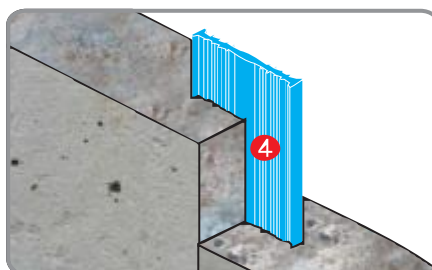
External Construction joint PVC Waterstop
Băng cản nước PVC mặt ngoài mạch ngừng



External Expansion Joint PVC Waterstop
Băng cản nước PVC mặt ngoài khe lún



Internal Construction joint PVC Waterstop
Băng cản nước PVC trung tâm mạch ngừng



Internal Expansion Joint PVC Waterstop
Băng cản nước PVC trung tâm mạch ngừng



KT3-4571XD5

PHIẾU KẾT QUẢ THỬ NGHIỆM
TEST REPORT

25/09/2015
 Page 01/01

1. Tên mẫu : VẬT LIỆU CHỐNG THẤM MAXSEAL SUPPER GREY
Name of sample
2. Số lượng mẫu : 01 [03 viên bê tông có phủ vật liệu chống thấm/ 03 concrete cubes were covered with impermeable material]
Quantity
3. Ngày nhận mẫu : 15/09/2015
Date of receiving
4. Nơi gửi mẫu : CÔNG TY TNHH MIWA
 Customer 153 Lý Thái Tổ, P. 9, Q. 10, TP. Hồ Chí Minh
5. Thời gian thử nghiệm : 16/09/2015 – 25/09/2015
Testing duration
6. Phương pháp thử : BS EN 12390 – 8 : 2000
Test method
7. Kết quả thử nghiệm :
Test result

Tên chỉ tiêu <i>Characteristic</i>	Kết quả thử nghiệm/ <i>Test result</i>		
	Viên 1	Viên 2	Viên 3
7.1. Độ thấm nước/ <i>Water permeability</i> • Chiều sâu thấm nước (sau khi duy trì áp lực nước ở 0,5 MPa trong 72 h), mm <i>Depth of water penetration (maintain a water pressure of 0,5 MPa for 72 h)</i>	0	0	0

P. PHỤ TRÁCH PTN XÂY DỰNG
FOR HEAD OF CIVIL ENGINEERING TESTING LAB.

PHÓ GIÁM ĐỐC
VICE DIRECTOR

cl
Trần Huỳnh Chương



Trương Thanh Sơn

1. Các kết quả thử nghiệm ghi trong phiếu này chỉ có giá trị đối với mẫu do khách hàng gửi đến./ *Test results are valid for the namely submitted sample(s) only.*
2. Không được trích sao một phần phiếu kết quả thử nghiệm này nếu không có sự đồng ý bằng văn bản của Trung tâm Kỹ thuật 3.
This Test Report shall not be reproduced, except in full, without the written approval of Quatest 3.
3. Tên mẫu, tên khách hàng được ghi theo yêu cầu của nơi gửi mẫu./ *Name of sample and customer are written as customer's request.*
4. Độ không đảm bảo đo mở rộng ước lượng được tính với $k = 2$, mức tin cậy 95 %. Khách hàng có thể liên hệ theo địa chỉ dưới để biết thêm thông tin.
Estimated expanded uncertainty of measurement with $k = 2$, at 95 % confidence level. Please contact Quatest 3 at the below address for further information.

N/A: không áp dụng.
Not applicable



DRIZORO S.A.U.

C/ Primavera, 50-52 - Parque Industrial Las Monjas - 28850 TORREJON DE ARDOZ - MADRID (SPAIN)
Tel. (34) 91 676 66 76 - 91 677 61 75 - Fax: (34) 91 675 78 13
INTERNET: www.drizoro.com - E-mail: info@drizoro.com

CUSTOMER
KOMIX CONSTRUCTION AND TRADING CO., LTD.
87 D1 ST, HIM LAM NEW URBAN,
TAN HUNG WARD, DIST. 7, HCMC, VIETNAM
TEL/FAX: (084) 38682762-63/60

DELIVER TO

N° CUSTOMER	REFERENCE	DATE
	Quantity/quality Certificate	24/04/2015

PRODUCT AND DESCRIPTION	QUANTITY	GROSS WEIGHT	NET WEIGHT
25 Kg. Sack Maxseal Super Grey	480	12.096	12.000
35 Kg. Pack Maxseal Flex std. Grey	240	8.568	8.400
25 Kg. Pail Maxelastic Grey	120	3.174	3.000
Pallet	25	650	
TOTAL		24.488	23.400

Net weight: 23.400 Kg.

Gross weight: 24.488 Kg.

Packages: 25 Pallets

We the manufacturer DRIZORO, S.A.U. certify that products stated on our invoice no. 91 dated April 24th, 2.015, have been manufactured according to the following Quality Standards:

ISO 9001:2008, International Standard

ISO 14001:2004, International Standard

We also certify that these products are not dangerous for the environment and they do not present any risk for health.

DESCRIPTION OF GOODS:

NO.	MATERIAL	UNIT	QUANTITY	UNIT PRICE	AMOUNT (EUR)
1.	MAXSEAL SUPER GREY (25KG/SACK)	SACK	480.0		
2.	MAXSEAL FLEX GREY (35KG/PACK)	PACK	240.0		
3.	MAXELASTIC GREY (25KG/PAIL)	PAIL	120.0		
4.	PALLET		25.0		
	FOB EXPENSES		1.0		
	SEA FREIGHT		1.0		
	INSURANCE		1.0		

TOTAL AMOUNT:

PRICE TERMS: CIF HOCHIMINH PORT, VIETNAM (INCOTERMS 2000)

PACKING: EXPORT STANDARD PACKING

MARKING: KOMIX 87, D1 ST, HIM LAM NEW URBAN, TAN HUNG WARD, DIST. 7, HCMC., VIETNAM

L/C No. 035LC05140980001

For shipment from any port in Spain to Hochiminh port, Vietnam

PRODUCTS MANUFACTURED IN SPAIN

TRUE AND CORRECT
DRIZORO S.A.U.

[Signature]
C/ PRIMAVERA 50
PARQUE INDUSTRIAL "LAS MONJAS"
28850 TORREJON DE ARDOZ (Madrid)



Empresa certificada ISO 9001 - ISO 14001
N° 663176 - 663176-MA



<p>1. Expedidor, Expéditeur, Consignor المرسل 发货人 DRIZORO SA.U. C/Primavera 50-52 PARQUE INDUSTRIAL LAS MONJAS 28850 TORREJON DE ARDOZ MADRID SPAIN A-2849803-B</p>	<p>N.º 7115516</p>	<p>ORIGINAL</p>																																																
<p>2. Destinatario, Destinataire, Consignee المرسل اليه 收货人 KOMIX CONSTRUCTION AND TRADING CO., LTD. 87, D1 ST, HIM LAM NEW URBAN, TAN HUNG WARD, DIST. 7, HCMC, VIETNAM TEL/FAX: (084) 38682762-63/60</p>	<p>COMUNIDAD EUROPEA COMMUNAUTE EUROPEENNE EUROPEAN COMMUNITY المجموعة الاقتصادية الأوروبية 欧洲共同体</p> <p>CERTIFICADO DE ORIGEN CERTIFICAT D'ORIGINE CERTIFICATE OF ORIGIN شهادة المنشأ 原产地证明</p>																																																	
<p>4. Informaciones relativas al transporte (Mención facultativa) Informations relatives au transport (Mention facultative) Transport details (Optional) مرسله بواسطة 运输情况</p> <p>By vessel for shipment from any port in Spain to Hochiminh Port, Vietnam</p>	<p>3. País de origen, Pays d'origine, Country of origin بلد المنشأ 原产国 SPAIN (EUROPEAN UNION) ESPAÑA (UNION EUROPEA)</p> <p>5. Observaciones, Remarques, Remarks ملاحظات 备注</p> <p>Invoice No.: 91 dated 24/04/2015 Incoterm: CIF Hochiminh Port, Vietnam (Incoterms 2000) Documentary credit number: 035LC05140980001</p>																																																	
<p>6. N.º de orden, marcas, numeración, número y naturaleza de los bultos, designación de las mercancías N.º d'ordre, marques, numeros, nombre et nature des colis, désignation des marchandises Item number, marks, number and kind of packages, description of goods مواصفات البضاعة : رقم التسلسل، العلامة، رقم الطرود، عدد وطبيعة الطرود 序号；商标；号码；包装件数量和性质；商品种类；</p> <p>25 Kg. Sack Maxseal Super Grey x 480 35 Kg. Pack Maxseal Flex std. Grey x 240 25 Kg. Pail Maxelastic Grey x 120 Pallet x 25</p> <p>BUILDING MATERIALS DESCRIPTION OF GOODS: COMMODITY:</p> <table border="1"> <thead> <tr> <th>NO.</th> <th>MATERIAL</th> <th>UNIT</th> <th>QUANTITY</th> <th>UNIT PRICE</th> <th>AMOUNT (EUR)</th> </tr> </thead> <tbody> <tr> <td>1.</td> <td>MAXSEAL SUPER GREY (25KG/SACK)</td> <td>SACK</td> <td>480.0</td> <td></td> <td></td> </tr> <tr> <td>2.</td> <td>MAXSEAL FLEX GREY (35KG/PACK)</td> <td>PACK</td> <td>240.0</td> <td></td> <td></td> </tr> <tr> <td>3.</td> <td>MAXELASTIC GREY (25KG/PAIL)</td> <td>PAIL</td> <td>120.0</td> <td></td> <td></td> </tr> <tr> <td>4.</td> <td>PALLET</td> <td></td> <td>25.0</td> <td></td> <td></td> </tr> <tr> <td></td> <td>FOB EXPENSES</td> <td></td> <td>1.0</td> <td></td> <td></td> </tr> <tr> <td></td> <td>SEA FREIGHT</td> <td></td> <td>1.0</td> <td></td> <td></td> </tr> <tr> <td></td> <td>INSURANCE</td> <td></td> <td>1.0</td> <td></td> <td></td> </tr> </tbody> </table> <p>TOTAL AMOUNT: PRICE TERMS: CIF HOCHIMINH PORT, VIETNAM (INCOTERMS 2000) PACKING: EXPORT STANDARD PACKING MARKING: KOMIX 87, D1 ST, HIM LAM NEW URBAN, TAN HUNG WARD, DIST. 7, HCMC., VIETNAM</p>	NO.	MATERIAL	UNIT	QUANTITY	UNIT PRICE	AMOUNT (EUR)	1.	MAXSEAL SUPER GREY (25KG/SACK)	SACK	480.0			2.	MAXSEAL FLEX GREY (35KG/PACK)	PACK	240.0			3.	MAXELASTIC GREY (25KG/PAIL)	PAIL	120.0			4.	PALLET		25.0				FOB EXPENSES		1.0				SEA FREIGHT		1.0				INSURANCE		1.0			<p>7. Cantidad Quantité Quantity الكمية 数量</p> <p>Net weight: 23.400 Kg. Gross weight: 24.488 Kg. Packages: 25 Pallets</p>	
NO.	MATERIAL	UNIT	QUANTITY	UNIT PRICE	AMOUNT (EUR)																																													
1.	MAXSEAL SUPER GREY (25KG/SACK)	SACK	480.0																																															
2.	MAXSEAL FLEX GREY (35KG/PACK)	PACK	240.0																																															
3.	MAXELASTIC GREY (25KG/PAIL)	PAIL	120.0																																															
4.	PALLET		25.0																																															
	FOB EXPENSES		1.0																																															
	SEA FREIGHT		1.0																																															
	INSURANCE		1.0																																															
<p>8. La autoridad que suscribe certifica que las mercancías designadas son originarias del país que figura en la casilla n.º 3 L'autorité soussignée certifie que les marchandises désignées ci-dessus sont originaires du pays figurant dans la case n.º 3 The undersigned authority certifies that the goods described above originate in the country shown in box 3 تشهد السلطة الموقعة أدناه أن البضائع المذكورة أعلاه مصدرها البلاد المذكورة في الحقل رقم 3 签发该证当局证实上述商品原产于第3栏内所注明的国家</p> <p>07.05.2015 007860</p> <p>MARIA GAONA GARCIA Departamento de Comercio Exterior</p> <p>Lugar y fecha de expedición, nombre, firma y sello de la autoridad competente Lieu et date de délivrance, désignation, signature et cachet de l'autorité compétente Place and date of issue, name, signature and stamp of competent authority</p> <p>• 发证地点和日期；发证当局的名称、签字和印章</p>																																																		



MASTRI THẢO ĐIỀN, TP HỒ CHÍ MINH, VIỆT NAM



FLC GOLF SẦM SƠN, THANH HÓA, VIỆT NAM



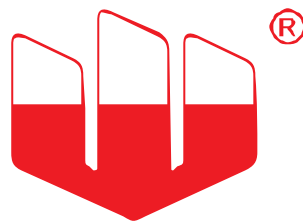


MGM GRAND HỒ TRÁM, BÀ RỊA VŨNG TÀU, VIỆT NAM



FIRST TEAM, TÂY TINH, VIỆT NAM





MIWA

Since 1999

MIWA COMPANY LIMITED

OFFICE

No. 87 St. D1, Him Lam New Urban Area, Tan Hung Ward, Dist. 7, HCMC

SHOWROOM

68 Nguyen Huu Tho St., Tan Hung Ward, Dist. 7, HCMC

153 Ly Thai To St., 9 Ward, Dist. 3, HCMC

Tel: (84-8) 6271 0066 - Fax: (84-8) 6251 5718

WEBSITE

www.miwa.com.vn

www.miwa.vn

DRIZORO

Contact address: 28.850 Torrejon de Ardoz - Madrid (SPAIN)

Tel. (+34) 916.766.676 - (+34) 916.776.175 Fax: (+34) 916.757.813

Website: www.drizoro.com

Email: info@drizoro.com