

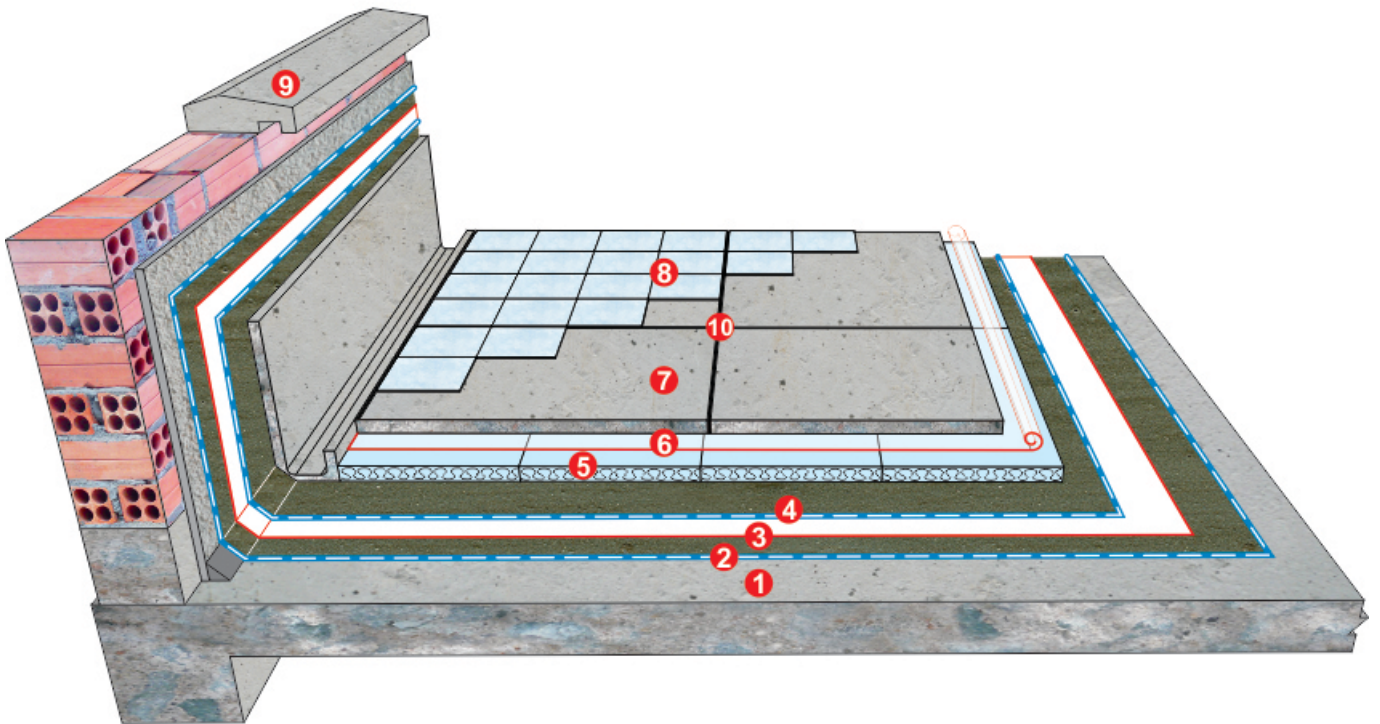


WATERPROOFING FOR / CHỐNG THÂM CHO
ACCESSIBLE ROOF WITH INSULATION
SÂN THƯỢNG, MÁI ĐI LẠI CÓ CÁCH NHIỆT



Product / sản phẩm:
SMARTFLEX



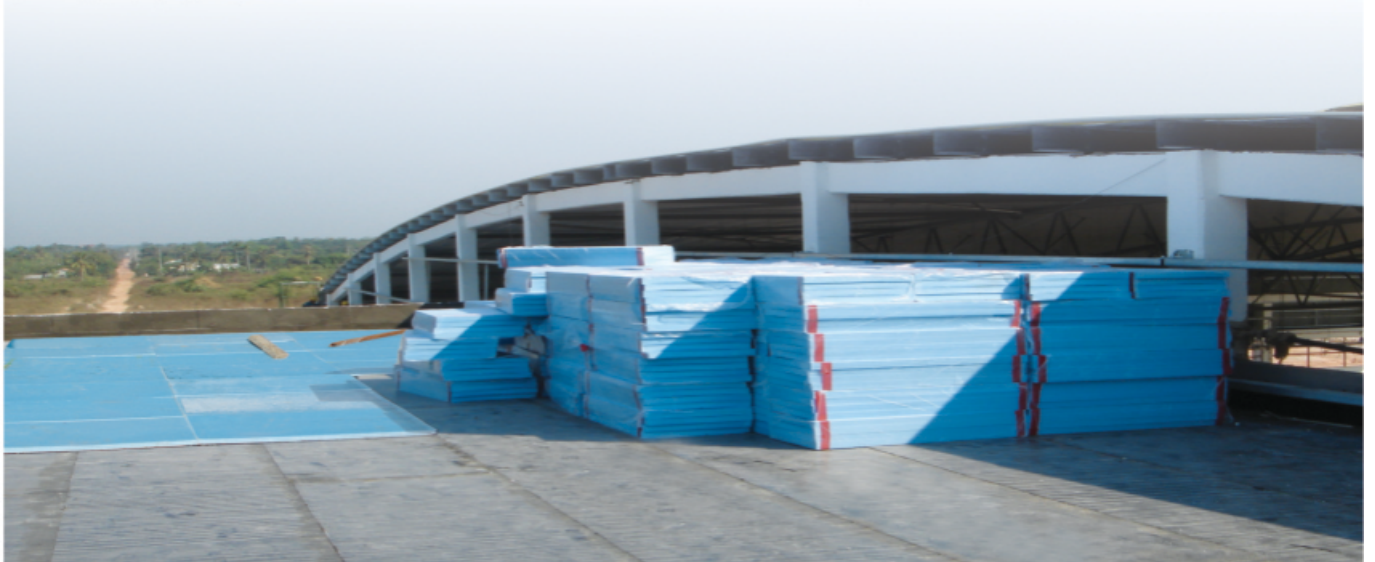


WATERPROOFING TO FLOOR & WALL

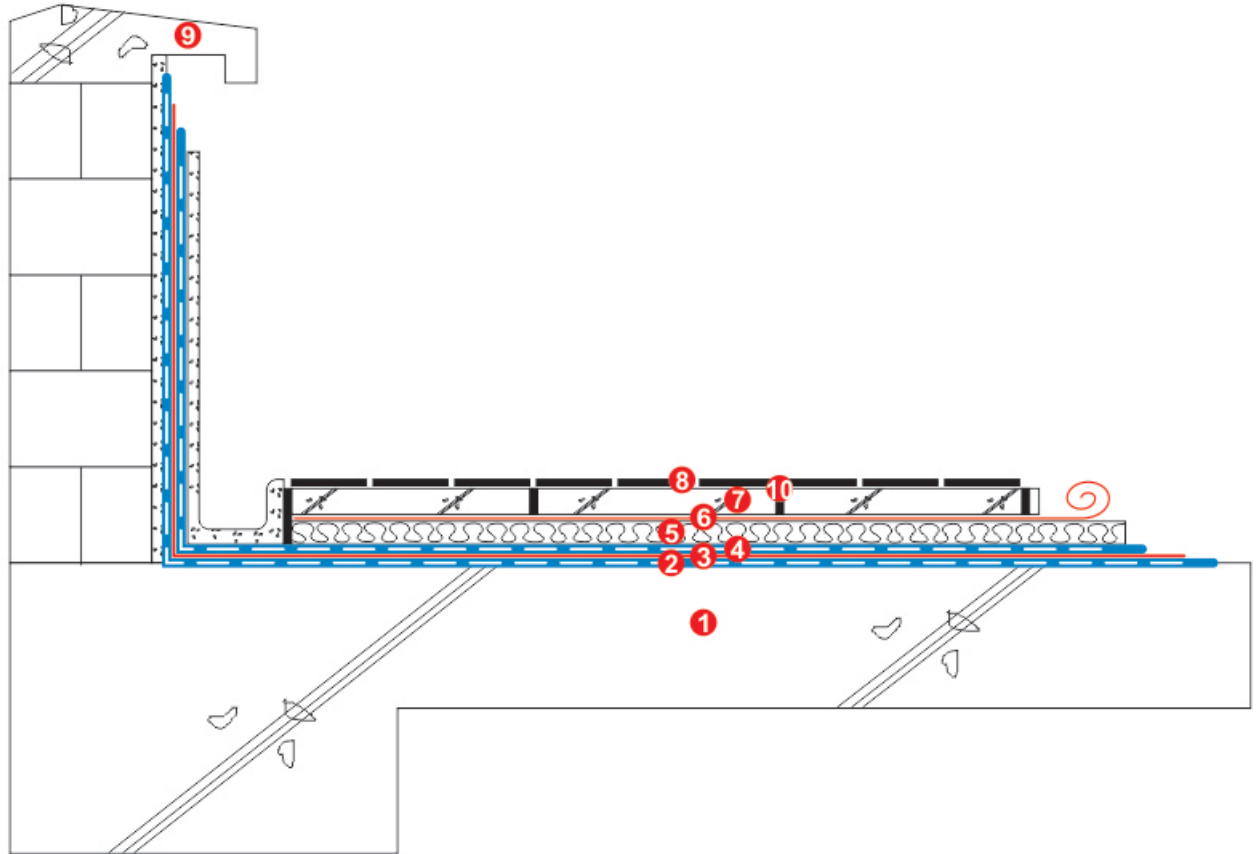
1. Reinforced concrete slab, slope 1.5 - 2%
2. Waterproofing system: 2 coats of **SMARTFLEX**.
3. Reinforcement for floor & wall: Glass fiber mat.
4. Waterproofing system: 2 coats of **SMARTFLEX**.
5. Winluck: Insulation board, 50 kg/m³, thickness: 25-50mm.
6. P.E film or geotextile.
7. Protection screed with wire mesh, thickness: min 50mm
8. Tile finish.
9. Waterdrop Prevention.
10. Expansion joint 2m x 2m.

CHỐNG THẤM CHO SÀN & TƯỜNG

1. Sàn bê tông cốt thép, tạo dốc 1.5 - 2%
2. Hệ thống chống thấm: 2 lớp **SMARTFLEX**
3. Gia cố lưới thủy tinh cho sàn và tường.
4. Hệ thống chống thấm: 2 lớp **SMARTFLEX**.
5. Winluck: Tấm cách nhiệt, 50 kg/m³, dày 25-50mm.
6. P.E film (tấm nilon) hoặc vải địa.
7. Bê tông đá mi có lưới thép, dày tối thiểu 50mm.
8. Gạch hoàn thiện
9. Gờ chắn nước mưa.
10. Khe nhiệt 2m x 2m.



TYPICAL SPECIFICATION - QUY TRÌNH KỸ THUẬT



WATERPROOFING FOR / CHỐNG THẤM CHO
ACCESSIBLE ROOF WITH INSULATION
SÂN THƯỢNG, MÁI ĐI LẠI CÓ CÁCH NHIỆT

Project:

WATERPROOFING TO FLOOR & WALL

1. Reinforced concrete slab, slope 1.5 - 2%
2. Waterproofing system: 2 coats of **SMARTFLEX**.
3. Reinforcement for floor & wall: Glass fiber mat.
4. Waterproofing system: 2 coats of **SMARTFLEX**.
5. Winluck: Insulation board, 50 kg/m³, thickness: 25-50mm.
6. P.E film or geotextile.
7. Protection screed with wire mesh, thickness: min 50mm
8. Tile finish.
9. Waterdrop Prevention.
10. Expansion joint 2m x 2m.

Manufacture & Supplier by:



Design & installation by:

