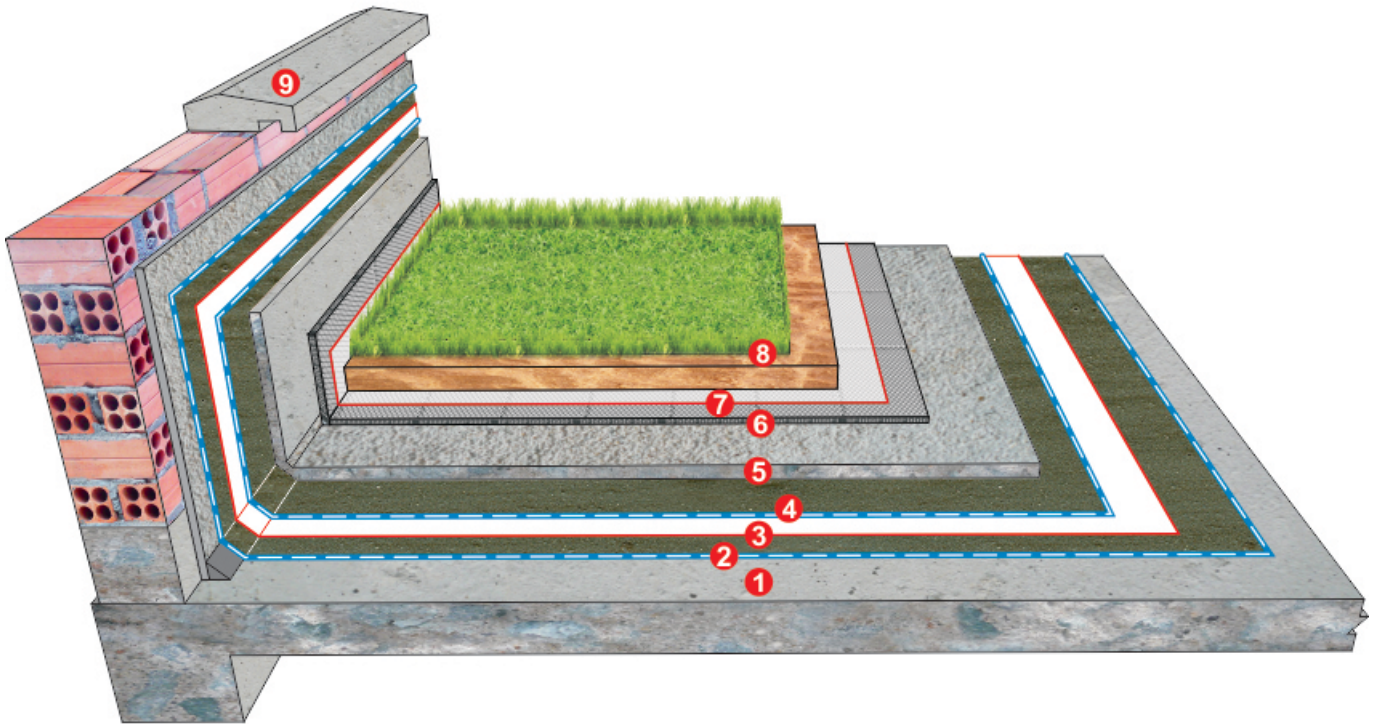




Product / sản phẩm:  
**SMARTFLEX**

Cementitious flexible waterproofing membrane, 2 components.  
Màng chống thấm gốc xi măng đàn hồi, 2 thành phần.



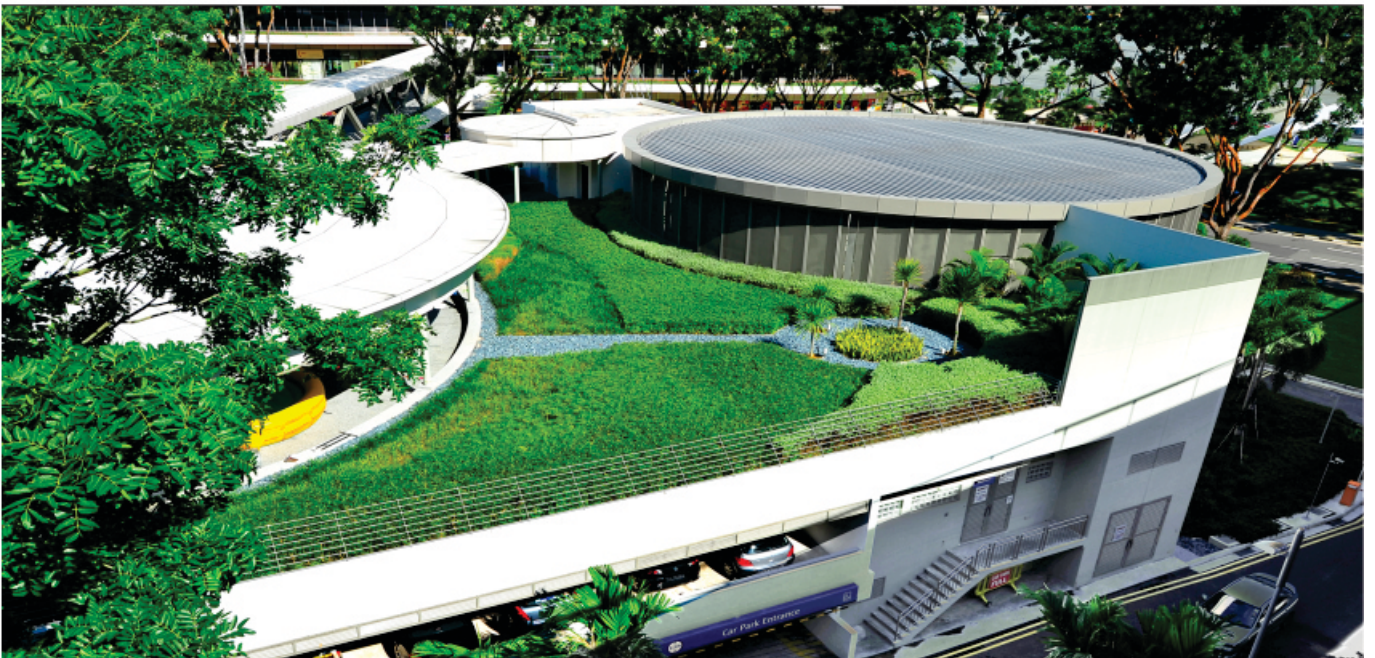


#### WATERPROOFING TO FLOOR & WALL

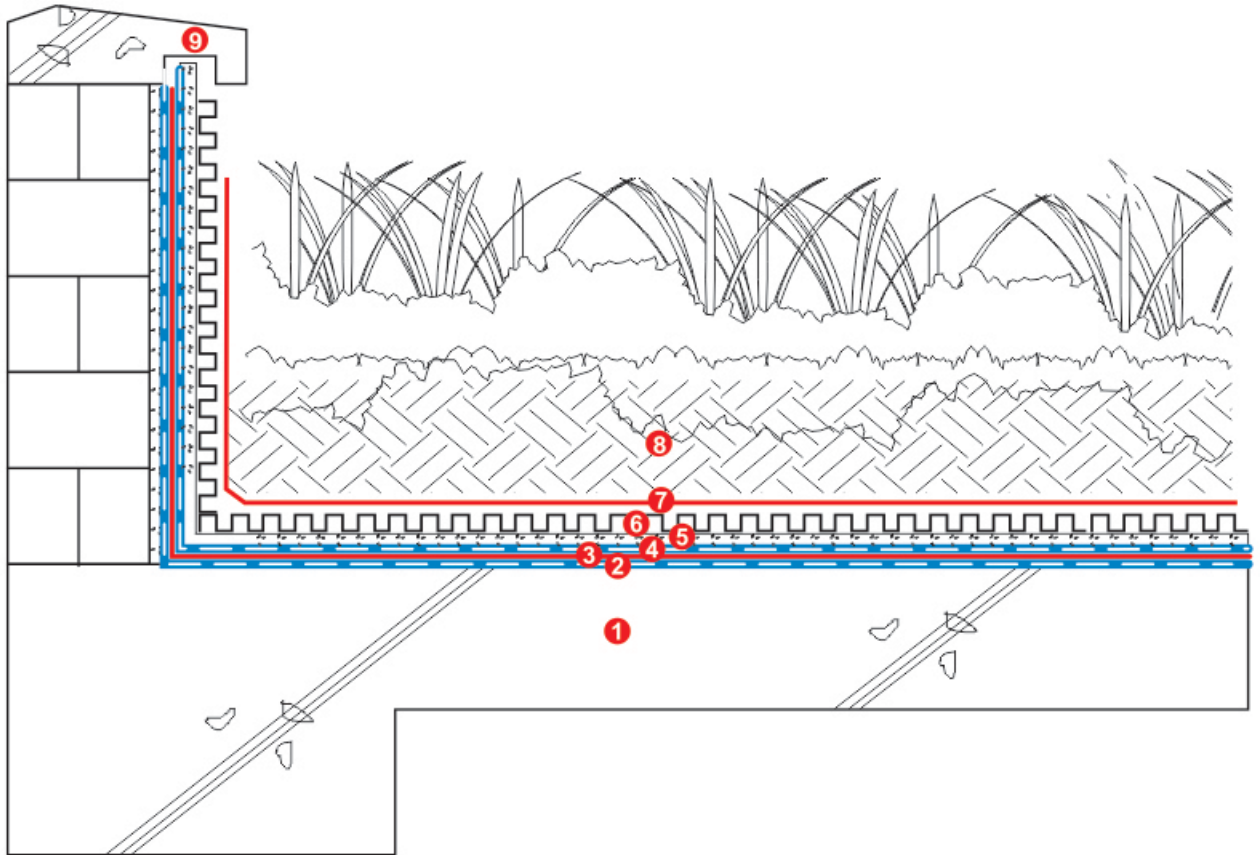
1. Reinforced concrete slab, slope 1.5 - 2%
2. Waterproofing system: 2 coats of **SMARTFLEX**.
3. Reinforcement for floor & wall: Glass fiber mat.
4. Waterproofing system: 2 coats of **SMARTFLEX**.
5. Protection mortar.
6. Drain board **VersiCell**<sup>®</sup>
7. Geotextile KOMIX 38
8. Tree / Garden
9. Waterdrop prevention

#### CHỐNG THẤM CHO SÀN & TƯỜNG

1. Sàn bê tông cốt thép, tạo dốc 1.5 - 2%
2. Hệ thống chống thấm: 2 lớp **SMARTFLEX**.
3. Gia cố lưới thủy tinh cho sàn và tường.
4. Hệ thống chống thấm: 2 lớp **SMARTFLEX**.
5. Vữa bảo vệ.
6. Tấm dẫn nước **VersiCell**<sup>®</sup>
7. Vải trồng cây KOMIX 38
8. Cây xanh / sân vườn
9. Gờ chắn nước mưa



## TYPICAL SPECIFICATION - QUY TRÌNH KỸ THUẬT



### WATERPROOFING FOR / CHỐNG THẤM CHO GREEN ROOF MÁI SÂN VƯỜN

Project:

Shop Drwg

Manufacture & Supplier by:



Design & installation by:



#### WATERPROOFING TO FLOOR & WALL

1. R.C. floor slab / screed slop  
1.5 - 2.0%
2. Waterproofing system:  
2 coats of **SMARTFLEX**
3. Polyester reinforcement mat
4. Waterproofing system:  
2 coats of **SMARTFLEX**
5. Protection mortar
6. Drain board **VersiCell**<sup>®</sup>
7. Geotextile
8. Tree / Garden
9. Waterdrop prevention